

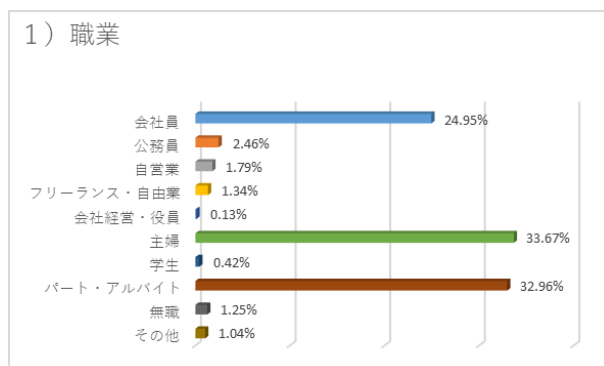
# エコチル北海道版（A）2023年7月号掲載

## <SDGs特別企画>

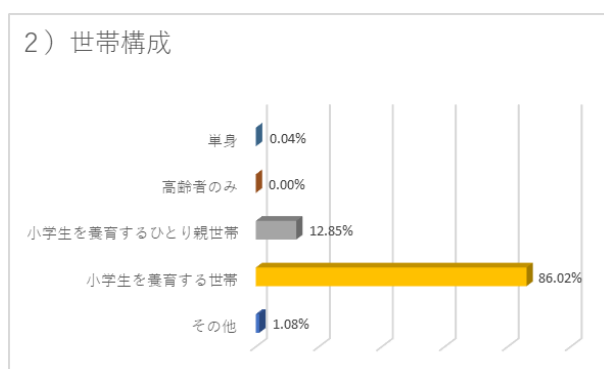
エコチル×フードバンク イコロさっぽろ 食品ロスを減らそう!!

夏休み子ども応援プレゼントキャンペーン読者アンケート調査結果  
速報値n=2,397

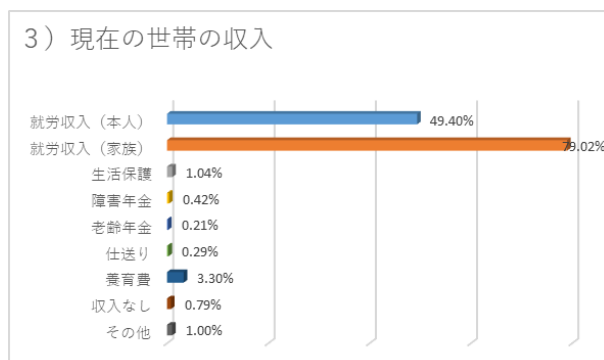
| 1) 職業      | 度数    | (%)     |
|------------|-------|---------|
| 会社員        | 598   | 24.95%  |
| 公務員        | 59    | 2.46%   |
| 自営業        | 43    | 1.79%   |
| フリーランス・自由業 | 32    | 1.34%   |
| 会社経営・役員    | 3     | 0.13%   |
| 主婦         | 807   | 33.67%  |
| 学生         | 10    | 0.42%   |
| パート・アルバイト  | 790   | 32.96%  |
| 無職         | 30    | 1.25%   |
| その他        | 25    | 1.04%   |
| 合計         | 2,397 | 100.00% |



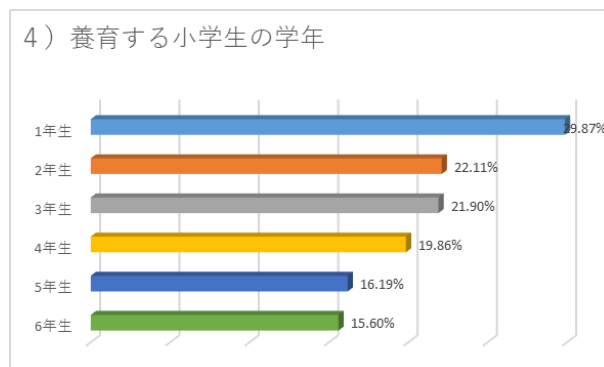
| 2) 世帯構成        | 度数    | (%)     |
|----------------|-------|---------|
| 単身             | 1     | 0.04%   |
| 高齢者のみ          | 0     | 0.00%   |
| 小学生を養育するひとり親世帯 | 308   | 12.85%  |
| 小学生を養育する世帯     | 2,062 | 86.02%  |
| その他            | 26    | 1.08%   |
| 合計             | 2,397 | 100.00% |



| 3) 現在の世帯の収入（複数回答） | 度数    | (%)     |
|-------------------|-------|---------|
| 就労収入（本人）          | 1,184 | 49.40%  |
| 就労収入（家族）          | 1,894 | 79.02%  |
| 生活保護              | 25    | 1.04%   |
| 障害年金              | 10    | 0.42%   |
| 老齢年金              | 5     | 0.21%   |
| 仕送り               | 7     | 0.29%   |
| 養育費               | 79    | 3.30%   |
| 収入なし              | 19    | 0.79%   |
| その他               | 24    | 1.00%   |
| 合計                | 2,397 | 100.00% |



| 4) 養育する小学生の学年（複数回答） | 度数    | (%)     |
|---------------------|-------|---------|
| 1年生                 | 716   | 29.87%  |
| 2年生                 | 530   | 22.11%  |
| 3年生                 | 525   | 21.90%  |
| 4年生                 | 476   | 19.86%  |
| 5年生                 | 388   | 16.19%  |
| 6年生                 | 374   | 15.60%  |
| 合計                  | 2,397 | 100.00% |



# エコチル北海道版（A）2023年7月号掲載

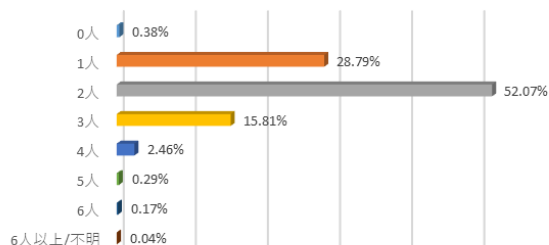
## <SDGs特別企画>

エコチル×フードバンク イコロさっぽろ 食品ロスを減らそう!!

夏休み子ども応援プレゼントキャンペーン読者アンケート調査結果  
速報値n=2,397

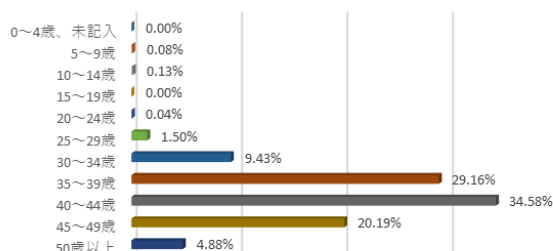
| 5) 同居する未成年の子どもの人数 | 度数    | (%)     |
|-------------------|-------|---------|
| 0人                | 9     | 0.38%   |
| 1人                | 690   | 28.79%  |
| 2人                | 1248  | 52.07%  |
| 3人                | 379   | 15.81%  |
| 4人                | 59    | 2.46%   |
| 5人                | 7     | 0.29%   |
| 6人                | 4     | 0.17%   |
| 6人以上/不明           | 1     | 0.04%   |
| 合計                | 2,397 | 100.00% |

5) 同居する未成年の子どもの人数



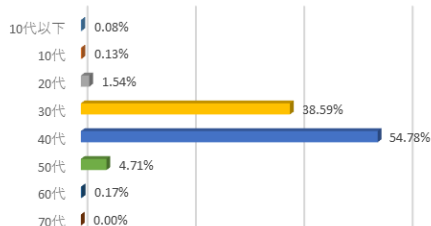
| 6-1) ご自身の年齢 | 度数    | (%)     |
|-------------|-------|---------|
| 0~4歳、未記入    | 0     | 0.00%   |
| 5~9歳        | 2     | 0.08%   |
| 10~14歳      | 3     | 0.13%   |
| 15~19歳      | 0     | 0.00%   |
| 20~24歳      | 1     | 0.04%   |
| 25~29歳      | 36    | 1.50%   |
| 30~34歳      | 226   | 9.43%   |
| 35~39歳      | 699   | 29.16%  |
| 40~44歳      | 829   | 34.58%  |
| 45~49歳      | 484   | 20.19%  |
| 50歳以上       | 117   | 4.88%   |
| 合計          | 2,397 | 100.00% |

6-1) ご自身の年齢



| 6-2) ご自身の年代 | 度数    | (%)     |
|-------------|-------|---------|
| 10代以下       | 2     | 0.08%   |
| 10代         | 3     | 0.13%   |
| 20代         | 37    | 1.54%   |
| 30代         | 925   | 38.59%  |
| 40代         | 1313  | 54.78%  |
| 50代         | 113   | 4.71%   |
| 60代         | 4     | 0.17%   |
| 70代         | 0     | 0.00%   |
| 合計          | 2,397 | 100.00% |

6-2) ご自身の年代



| 7) お住まいの区 | 人数    | %       |
|-----------|-------|---------|
| 札幌市中央区    | 280   | 11.68%  |
| 札幌市北区     | 413   | 17.23%  |
| 札幌市東区     | 294   | 12.27%  |
| 札幌市白石区    | 216   | 9.01%   |
| 札幌市厚別区    | 121   | 5.05%   |
| 札幌市豊平区    | 321   | 13.39%  |
| 札幌市清田区    | 134   | 5.59%   |
| 札幌市南区     | 155   | 6.47%   |
| 札幌市西区     | 254   | 10.60%  |
| 札幌市手稲区    | 209   | 8.72%   |
| 合計        | 2,397 | 100.00% |

7) お住まいの区

