



地球にやさしい子どもたち。

# エコチル

<https://www.ecochil.net>

「エコチル」は(株)アドバコムの登録商標です。

エコチルに関するお問い合わせ ▶ エコチル編集部 Tel 03-6821-3525 Fax 03-3206-2620 Mail [info@ecochil.net](mailto:info@ecochil.net)

発行:(株)アドバコム <https://www.advcom.co.jp> 〒104-0032 東京都中央区八丁堀3丁目4-12 京丸ビル2F

エコチルは、地球環境保全に積極的に取り組む子どもたちを育むとともに、家庭や学校内でのエコライフ推進を目的に、毎月76万部無料配布している環境教育情報紙です。

エコチルアプリで毎月スマホにお届けします！  
ダウンロードはこちらから⇒



今月の表紙 横浜市立太尾小学校 4年生 佐藤 ももさん  
「街をきれいにしよう!!」

エコチル表紙イラスト 作品大募集!



表紙を飾るイラストを募集しているよ。エコや自然をテーマに自由に書いてね!

採用された方にプレゼント!  
スケッチブックと水彩えのぐ12色セットをプレゼントいたします。



ばんてる 水彩えのぐ12色 協賛:大丸井ゼンテラル

詳しい応募方法は3ページの応募方法かウェブサイトをみてね! <https://www.ecochil.net>

レッツトライエコライフ [磯子区]さわの里小学校 校長 後藤 俊哉先生

特集

災害時の被害をできるだけ少なく! 家族や地域で“減災”を考えよう!

エコチル広場 エコワードパズルコーナー 今月のエコワードパズルプレゼント

野毛山動物園だより

開催報告 キッズスポーツ教室「忍者ニン」主催 「忍者甲子園2019」が開催されました!



読む 書く 聞く 話す 力が身につく! KUMON

## KUMONで英語を始めよう!

みなさんは英語に興味があるかな? KUMONでは英語を楽しく学び、得意にすることができるよ。コツコツ続けると、英語でいろいろなお話が読めるようになるんだ。KUMONでの学習を生かして、英検やTOEFL Primary®にチャレンジしているお友達もたくさんいるよ!

まずは教室に見学に来てね。

生徒募集中! ぐわしくはこちらへ

KUMON BUZZ PLACE プレイス トフルプライマリー 現役生やOB・OG、ママたちの声を集めた口コミサイト

動画でよくわかる! く蒙の英語学習

## レッツトライエコライフ

みんなの学校の校長先生を紹介します!

Vol. 5

【磯子区】さわの里小学校 校長 後藤 俊哉 先生

本校はゴルフ場や大岡川が隣接し、ホテルも見られる自然豊かな環境にあります。カップ式自動販売機を扱う企業に協力いただき、間伐材で作られる紙コップから環境問題を考え、災害時支援を学ぶ機会を設けました。人は自然の恵みをもって生活しています。自然と人間が共存するために知恵を働かせる大切さを、子どもたちに感じてほしいと思います。

# LEGO education レゴ® スクール

AFTERSCHOOL PROGRAMS

## この秋は、プログラミングを体験してみよう!

9月23日(月・祝)・28日(土)・29日(日)

※スクールによって開講日が異なります。ぐわしくはHPをご確認ください。

### 【3日間だけの秋の特別講座開催!】

対象: 小学1年生~中学生

1レッスン50分 3,800円(税抜)

レゴ WeDo 2.0 WeDo SCRATCH アカデミー 教育用レゴ・マインドストーム・EV3

小学1・2年生 小学3年生以上

## TOPICS!

10月から新コース誕生!!

デンマークでWeDoの新しいカリキュラムが開発されたよ。

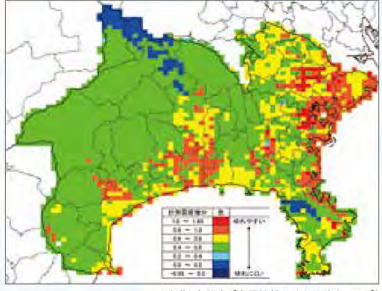
### WeDo SCRATCH アカデミー

対象: 小学2・3年生 または コードクリエイター終了者

LEGO and the LEGO logo are trademarks of the LEGO Group. © 2019 The LEGO Group

レゴ® スクール 総合問い合わせ 03-6413-1360(火~土 11:00~18:00) 世田谷 大井町 六本木ヒルズ ベイサイド東雲 オペラシティ初台 ららぽーと富士見 ノースポート・モール港北 Loharu 津田沼 体験レッスンのお申し込みはこちら

どこがゆれやすいかを『ゆれやすさマップ』で確認!

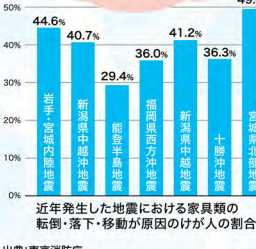


出典:内閣府「表層地盤のゆれやすさマップ」



家の中でもケガをいらい!

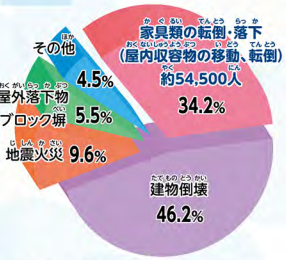
約30~50%の人が、家具類の転倒・落下・移動によってケガをしているよ!



出典:東京消防庁「家具類の転倒・落下・移動防止策ハンドブック」(平成27年度版)



首都直下地震による東京の被害想定



出典:東京都防災会議「首都直下地震による被害想定」

減災とは、災害は起こるものだと仮定した上で、被害ができるだけ少なくする...

他にも、水や電気、ガスなどライフラインの停止に備えて...

大災害が発生したとき、防災関係機関の対応が追いつかない場合も...

生き残るための努力を生き残るための努力を...

普段からのつながりが大切

家族や地域で減災を考えた方がいい!

家族や地域で減災を考えた方がいい!

家族や地域で減災を考えた方がいい!

家族や地域で減災を考えた方がいい!

家族や地域で減災を考えた方がいい! 9月1日の防災の日をふくんだ1週間を、防災週間とよんでいるんだ...

家庭や地域で、できる防災・減災対策あれこれ 地域や近所の人と顔見知りになっておこう!

非常持ち出し袋を用意しよう! 非常持ち出し袋に入れる物(一例)

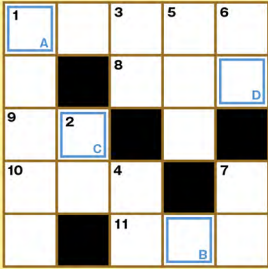
家の中に安全な空間を作ろう! 大地震では、家具は必ず倒れるものと考え、家具の固定や配置を見直すなどして...

参考:内閣府「減災の手引き」みんなで減災!

キッズ最大3ヶ月間無料 キャンペーン! リーラス スポーツスクール、リバルタ サッカースクール、Heart BASKETBALL SCHOOL

# エコチル広場

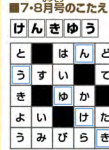
## エコワードパズルコーナー 抽選でプレゼントが当たる!



- ヒントのカギ**
1. 何かが食べたいと思う欲望。「○○○○○の秋」。
  2. 一、十、百、千の次は?
  3. 水などを容器に移し入れれること。
  4. 雨・雪・雹をなすために空から降る雨、雪、雹を指す。
  5. 何か事が起こりそうだと前もって感じておくこと。
  6. 後悔の意。
  7. 周囲が水で囲まれてしまふ陸地。
- 「○○○な○○○の○○○が○○○」。
- 「○○○な○○○の○○○が○○○」。

### ヨコのカギ

- ①何かを食べたいと思う欲望。「○○○○○の秋」。
- ②向き合っていること。「駅の○○○の店」。
- ③顔が長く、たてがみがあり、長い毛のしっぽがある動物。へびとひつじの間の干支。
- ④学問・芸術・道徳など人間が精神によってつくりだしたもの。「11月3日は○○○の日」。
- ⑤形も色も刀にている秋の味覚を代表する魚は?漢字で秋刀魚と書くよ。



こたえ

A	B	C	D
---	---	---	---

クロスワードを解いて、アルファベットの順に並べると、何という言葉になるかな? 下記のWEBから、またはハガキで答えを送ってね。抽選でプレゼントが当たるよ。

**今月のエコワードパズルプレゼント**

**6名様**

**花キューピット 「ピンクバラのマスクット付き バスケット(パンダ)」**

ピンクバラにパンダのマスクットをあわせた、キュートなフラワーアレンジメントを、6名様にプレゼントするよ!

※写真はイメージです。一部花材・花器等が異なる場合があります。

### 応募方法 締め切りは2019年9月25日(水)まで

エコワードパズルプレゼントの応募、動物園だよりへの質問は、下記のWEBから、またはハガキに「エコチル 横浜版9月号応募」と下記の必要事項を書いて応募してね。 <https://www.ecochil.net>

- 必要事項** ①名前(ふりがな) ②小学校 ③学年 ④性別 ⑤年齢 ⑥〒住所 ⑦電話 ⑧メールアドレス(メールでの案内を希望する方) ⑨今月号はいつどこでもらったか ⑩もっともおもしろかった記事とその理由 ⑪あまりおもしろくなかった記事とその理由 ⑫おうちでエコチルを読む人はだれですか ⑬定期購読している新聞 ⑭エコチルの感想 ⑮エコワードパズルの答え

二次元コードは、一部の携帯電話では読み取れない場合があります。予めご了承ください。

**表紙イラストの応募について** A4かA3またはハチ切りの画用紙に、クレヨンや絵の具などで「エコ自然」をテーマにした絵を横向きに書いてね。名前(ふりがな)、小学校名、学年、住所、電話番号、作品のタイトルを明記して、折らずに送ってね。応募作品は返却しません。

**宛先** 〒104-0032 東京都中央区八丁堀3丁目4-12京丸ビル2F 株アドバコム エコチル編集部「横浜版9月号応募」係

【個人情報取扱い】お寄せいただいた個人情報は賞品の発送や当社からのご案内で利用するほか、法令などで開示を求められた場合を除き本人の許可なく第三者に提供は致しません。



# 防災マップを作ってみよう!

みんなは、自宅から避難場所まで歩いたことはあるかな? 災害が発生したときに、どのようなことが起こるか想像しながら、防災マップを作ってみてね。

## ①チェックする項目とそのマークを決めよう

こんなことが起きる	こんなところをチェック!	マーク
ガラスが割れる	ガラスをたくさん使った建物	△
物が落ちてくる	高い上やベランダに置いてある物、看板	▽
電線が垂れ下がる	電柱、電線がたくさんある場所	◇
道が通れない	歩道や道にいつも置いてある物(看板や旗、放置自転車など)	○

地図に書きこむためのマークを作ろう!

こんなことが起きる	こんなところをチェック!	マーク
建物や物が倒れてくる	あちこちの壁が剥がれていたり、建物の基礎がゆるんでいるところ	×
火事	消火栓、防火水そう、消火器	●
家がいつしよにない	ホース格納庫、公衆電話、知人の家	□

## ②地図を用意しよう

自宅周辺の地図を用意しよう。学校でもらった通学路の地図、インターネットで手に入る地図が見やすいね。あまりに地図が小さいと書きこむづらいよ。



## ④避難する道に色を付けよう

道が通れなくなることもあるから、一番早く避難場所に着けるルート、できるだけ広い道を行くルート、川の近くや橋などをできるだけ通らないルートなど、3つくらいのルートは考えておこう。



## ③自分の家と避難する場所に印を付けよう

自分の家と避難場所を書きこむよ。避難場所が複数あるなら、複数書きこんでおこう。

## ⑤避難ルートを実際に歩いて、点検しよう

作った防災マップを持って、実際に避難ルートを歩いてみよう。最初に作ったチェックマークをマップに書きこんでいくよ。気に入った場所の写真を撮っておくのもいいね。



## ⑥点検結果から避難ルートを見直そう

安全なルートだと思っていても、実際に歩いてみたらそうでもなかった、なんてことがあるかもしれないね。そんなときは、再度ルートを考えてみよう!

建物ができたり、道の様子が変わったりと、新たな情報は作った防災マップに書きこんでいこう!

ゲームはやって楽しい、つくるのは、もっと楽しい!

# キッズプログラミングスクール

Switchは、小学生を対象にしたプログラミングスクールです。

Switchでは、子どもたちの「つくりたい」「できる」「つたえたい」チカラを引き出す教室づくりをおこなっています。

マイクラでプログラミングにチャレンジしよう!

スクラッチでゲームをつくろう!

●文部科学省は2020年より、国内小学校におけるプログラミング教育の必修化を掲げました。  
●Switchでは、「潜在的に持っている可能性」を広げ、プログラミングのみならず、何事にもトライ＆エラーを恐れずに取り組む力を育てたいと思い、運営しています。

お申込みお問い合わせ TEL.044-863-8805 <https://kids-switch.jp>

キッズプログラミングスクール Switch

産科橋校 本場校 大阪四ツ橋校 名古屋栄校

skuroo

# 子どもの才能を発掘!

## 新学期から新しい習い事を体験しよう!

ギフト券がもらえるキャンペーン中!

子どもの習い事や週末のアクティビティを探るのは大変です。スクールなら、スポーツ、音楽、プログラミング、アートなど、約5,000校のパートナー教室のレッスンを簡単・お得に受講できます。いろいろ体験して、子どもの才能を発掘しましょ!

ギフト券1,000円がもらえるキャンペーンはこちら

お問い合わせ先 **株式会社 スクルー** <https://skuroo.net> 他にも習い事教室がたくさん! スクルー



葉っぱをムシャムシャ

アピシニアコロブスは、リーフイーターと呼ばれるサル仲間です。野毛山動物園では、ジャガイモやバナナ、ニンジンやコソナなども食べますが、リーフイーターとは、「葉を食べるもの」という意味なので、木の葉が主食です。ヤ

葉っぱ大好き！葉っぱが主食！

マモモヤトウネズミモチ、サクラヤクワなど、好きな木は、枝の皮までむいて食べます。

木の葉はほとんどが繊維質ですが、実はこの繊維質、なかなか消化しづらいのです。では、木の葉をたくさん食べるアピシニアコロブスは、どうやって消化しているかというところ、3つに分かれた大きな胃袋を持っていて、一番大きな胃袋にバクテリアを住まわせます。このバクテリアが、食べた繊維質を発酵させ、細かくして体に栄養として取り込めるようにしてくれています。



4本指の手

アピシニアコロブスの手の指には親指がほとんどありません。これは、木の上で生活し、木の枝をうんていのようにして移動するからです。体をふり子のようにして、4本の指をフックのような形にして、次の枝に引っ掛けるようにして移動します。この方が、親指を使わずに、とにぎる時間が省けるので、より速く移動できるのです。

### 今月のどうぶつ

## アピシニアコロブス

学名: *Colobus guereza*

生息地: 中央アフリカの森林

霊長目 オナガザル科

霊長類の仲間たち

ヒトもふくめて約450種。それぞれの生息地で進化し、いろいろな姿をしています。

### 野毛山動物園だより

## 生き物ってオモシロイ!!

地球上にともに生きる動物たち。彼らの生き方や暮らしを見つめると、いのちや自然の大切さが見えてくる。

### のげやまニュース

## 年に一度の動物感謝祭

9月4日(水)から23日(月)祝まで、横浜の野毛山動物園3園の1年間で動物・死亡した動物と長寿動物への感謝をこめてパネル展を行います。最終日には慰霊碑前にて献花式を行い、園内各所で今年誕生した動物や長寿動物のガイドをします。写真はアカリマキケツネザル親子 ※詳細はHP参照

写真提供 野毛山動物園

野毛山動物園【指定管理者 公益財団法人横浜緑の協会】 〒220-0032 横浜市西区老松町63-10 TEL 045-231-1307 <http://www.hama-midorinokiyokai.or.jp/zoo/nogeyama/>

### 次号のエコチル配布予定日は

# 10月7日(月)です。

エコチルは横浜市内18区の小学校約342校で配布している。こども環境情報紙です。

エコチル編集部 TEL. 03-6821-3525

## キッズスポーツ教室「忍者ナイン」主催 「忍者甲子園2019」が開催されました!

7月24日(水)、キッズスポーツ教室「忍者ナイン」が主催する「忍者甲子園2019」が、とどろきアリーナ(川崎市)にて行われ、全国の忍者ナインに通う457名の子どもたちが参加しました。

忍者ナインは「3カ月で運動能力30%アップを目指す!」というスローガンをかけている幼児・小学生向けスポーツ教室。東京大学大学院の深代千之教授監修による忍者ナイン独自のスポーツバイオメカニクスにもとづいたスポーツプログラムが特徴です。

「忍者甲子園」は、子どもたちの成果を発表する場として、毎年行われているイベント。忍者ナインのカリキュラムの中から「くま」「チーター」といった動物歩きその他、「大岩押し対決」「ロープ(棒引きゲームの進化版)」「エアアドッジョボール」などの種目を44チームが競い合いました。

会場は熱気に包まれ、勝った子のうれしそうな表情、負けた子のくやしそうな表情があちらこちらに。高学年の子が低学年の子にアドバイスをする姿も見られました。来年はオリンピックイヤーということもあり、新たなプログラムも計画しているそうです。

主催:株式会社やる気スイッチグループ キッズスポーツ教室「忍者ナイン」

検索:

### 勉強が続かない子でも…

# 2週間で2000問も やってしまおう!

楽しいでござる! ゲーム式学習サービス 遊んでみてね!

日本地図	足し算引き算	九九
3D図形	国語1年生	国語2年生
英単語	AR算数	AR箱数え

ファンタムスティック

## 無料で体験できる! かっこいいゲームや動くロボットをつくらせよう!

プログラミング ロボット 3Dプリンタ

LITALICO ワンダー

お申込みは TelまたはWebで

通話料 無

0120-990-080

※お電話の際は受付番号: エコチル046 とお伝えください

LITALICOワンダー [wonder.litalico.jp](http://wonder.litalico.jp)

受付番号 エコチル046 | お申込みフォームはこちら