

[平成25年度 地球温暖化防止活動 環境大臣表彰 環境教育活動部門 受賞事業]

地球にやさしい子どもたち。



エコチル

https://www.ecochil.net

エコチルに関するお問い合わせ ▶ エコチル編集部 Tel 03-6821-3525 Fax 03-3206-2620 Mail info@ecochil.net

発行：(株)アドバコム https://www.advcom.co.jp 〒104-0032 東京都中央区八丁堀3丁目4-12 京丸ビル2F Tel. 03-3206-2610 「エコチル」は(株)アドバコムの登録商標です。エコチルは、「子どもたちから始める環境活動の輪」をテーマに、毎月32.5万部発行している環境教育情報紙です。東京都内の小学校を通じて、子どもたちに届けています。



今月の表紙 杉並区立立沼小学校 5年生 安福 唯花さん 「踏まないで！」

エコチル表紙イラスト 作品大募集!



キミのイラストで表紙を飾ろう! イラストのテーマはエコ・自然・地球。画用紙にクレヨンや絵の具などで描いてね。
採用された方にプレゼント! スケッチブックと水彩絵の具12色セットをプレゼントいたします。
maruman マルマン スケッチブック (B4) Pentel ぺんてる 水彩絵の具 12色セット

とくしゅう 生きる物すべての命の源 もっと知りたい水のこと!
今月のエコチル★おすすめイベント★
水や森について考えよう!
「国際森林デー2019 みどりの地球を未来へ～次代へつなぐ森林と木の文化～」
今月のエコなひと 株式会社メディアクリエイティブコミュニケーションズSwitch事業部ディレクター 大平 祥平さん
これから行きたいイベント情報!
食育特集 使い方を覚えれば大丈夫!
包丁を使って料理をしてみよう!
北海道を味わいつくそう! 北海道の牛乳・乳製品の専門カフェが自由が丘にOPEN!
今月のエコワードバズル・プレゼント・上野動物園だよりほか

レットライ エコライフ Vol. 67
みんなの学校の校長先生を紹介! 伊勢 明子先生
【杉並区】浜田山小学校 校長 伊勢 明子先生
本校では全学年で環境教育に取り組んでいます。なかでも、5年生が行う「緑のカーテン」は、土を育て、ゴーヤの種をまくことから始め、効果の測定をしながら、緑のカーテンが地球温暖化防止に役立つことを12月のエコプロダクツ展で発表。こういった経験から得るものは多く、自分たちの未来は自分たちで創るといふ主体的に行動する力が育まれています。

ATAM ACADEMY 南麻布教室・麻布十番教室 好評開校中!
IT×DESIGN×CREATIVE 4歳から6年生対象
IT×お絵かき = クリエイティブカ
ITとお絵かきをかけ合わせたレッスンの中で、専用のタブレットを使ってオリジナルLINEスタンプを作成することで、自分の力で価値を作り出す「クリエイティブカ」を学べます。
生徒向けに無料プログラミング教室も3月末OPEN!
お申込み・お問合せはこちら
ATAM Academy 東京都港区麻布3-19-23 13F
03-4405-4954

最先端テクノロジーワークショップコース第2期生募集!
未来を生き抜く力を育てる「未来教育」
遊びを通してプログラミング的思考とテクノロジーソリューションを学び、それらを用いて自分の身近な問題を解決するアイデアを生み出します。本コースでは様々なテクノロジーを扱い、最終的には自由なテーマで自分の好きなテクノロジーを使った卒業制作を行います。
対象学年 小学4年生～ 中学3年生 開講日時 第2・第4土曜日 / 第2・第4日曜日 (土曜コマか日曜コマのどちらかを選択) 小学生の部 13:00～15:00 / 中学生の部 16:00～18:00
会場 東京都品川区西五反田1-27-1 ニュー大塚ビル2001 2F
体験会日時 3/10(日)、16(土)、17(日)、23(土)、24(日)、30(土)、31(日)
03-6805-2032 (受付時間: 月～金 13:00～21:00) 詳細はこちら
AIで算数・数学を学ぶ 春期講習も開催!
AI(人工知能)タブレット教材で算数・数学を学ぶ春期講習を開催します。AIが出題する自分にあつた問題で、算数・数学を得意にしよう!
対象学年 小学生～高校生
対象期間 3/25(月)～4/5(金) 14:30～21:00 ※土日祝日
未来をつくるアイデアを生み出そう Qキュービナ アカデミー 検索 Qubena ACADEMY

生きる物すべての命の源 もっと知りたい 水のこと！

私たちが生きていく上で、絶対に欠かさない水。日本に暮らしていると、水は豊富な資源のように思えるけれど、実は、人間が手軽に利用できる水の総量はとっても少ないんだ。そんな水について、くわしく学んでいこう！

私たちの体の半分以上が水

私たちの体は、ほとんどが水でできているんだ。大人の男性で約60%、大人の女性で約50%、子どもはなんと約70%！例えば、体重30kgの子なら、約21kgが水になるよ。そのため、人間は、食べ物だけでなく2〜3週間は生きられるけど、水をまったく取らなければ、4〜5日で死んでしまうといわれている。それほど、水は人間にとって重要なもの。そんな大切な水は、世界の総人口が増え、1人あたりの使える川や湖の量が少なくなっている。かつ、生活が豊かになったことで、1人1人が使用する水の使用量は増加。その結果、地球上のいたるところで水不足が問題になってきているんだ。

また、忘れてはならないのが、水質汚染の問題。水が汚染される原因は、台所や風呂、洗たく、トイレなど、私たちの暮らしから出される生活排水、工場から出る産業排水などが川に直接流れ込むことで引き起こされることが多いんだ。川や湖といった自然には、水をきれいにする力があるけれど、急激に経済発展をとげた途上国では、自然がどうにかできるレベルをこえ、魚も住めないような水質になっていることも少なくない。

国連の調査によると、世界の約8%の人が水不足におちいり、世界の約4分の1の人が、将来水不足になる地域に住んでいるとのこと。さらに、利用できる水自体が減っているという報告も！これは困った問題だ。

水自体の量が減っている？

水が減っている原因の1つが地球温暖化。気温が上がると、地域によって雨が降らなくなる一方、雨の総量は同じでも、ゲリラ豪雨の

ような激しい雨が増え、たまることなく一気に水が海へ流れ出てしまい、水不足になってしまうこともあるよ。さらに、水や緑のあつた大地が、ほとんど水がない砂漠になってしまふ。砂漠化が広がっていることも大きい。

川の水がきれいさを教えてくれる生き物たち

川の中にどのような生き物が住んでいるかによって、その川の水がきれいかどうか分かるんだ。そういった水質の状態を教えてくれる生き物を「指標生物」と呼んでいる。逆に、大変な水には、チョウバエやエラミズシ、アメリカザリガニなどが生息していることが多いよ。



水はこうしてやって来る！

ハンドルを押したり、手をかざしたり、蛇口をひねったりするだけで、当たり前のように出てくる水。その水は、どんな旅をして、みんなの元へやって来たの？ そして、その後は？ 一連の流れをイラストで見てみよう。



今月のエコチル ★おすすめイベント★

3月21日の国際森林デーを記念し、3月23日(土)に江東区にある木材・合板博物館でイベント「国際森林デー2019 みどりの地球を未来へ～次代へつなぐ森林と木の文化～」を開催します。



【写真提供】公益財団法人オイスカ



【写真提供】公益財団法人オイスカ

家・雨谷麻世さんによるお楽しみコンサート、森林が持つ役割や大切さをキャラクターたちが楽しく伝える着ぐるみショー。森の教室とどんぐりくんと森の仲間たちなど、さまざまな催しが予定されているよ。

文化庁長官の宮田亮平さんと林野庁長官の牧元幸司さんに、次代へつなぐ森林と木の文化をテーマにした対談の他、豊島岡女子学園中学・高校、コース部や留学生生グループ、音楽

工作が得意な子には、木材や合板など、木質材料を木工用接着剤でくっつけ、ロボットや家など、好きな形の作品を完成させる木工教室。木でつくってみよう！がおすすぬ！また、バタナイフ状の板材を紙ヤスリで加工する。パターナイフの磨き仕上げ、彫刻刀を使う

そして、この日は17時まで館内が自由に見学できるよ。15時と16時にはヒノキ丸太からベニヤ(単板)を製造する。ベニヤレス稼働模型実演会も！木にふれ、木を知り、森林や樹木についていろいろと考えてみてね。



【写真提供】公益財団法人オイスカ



春 未来につながるワクワクの学び体験

先生はその道のプロ!「やりたい」「知りたい」をぐっと引き出します
体験は200種類以上!たくさんの方をまいてあげませんか
当日は親子いっしょに!楽しく特別な思い出を作りましょう

3/23(日)・4/6(土) 神奈川県須賀野市
無人島で大冒険!ささき隊長とナチュラリスト体験
プロの自然解説者といっしょにめぐるから発見がたくさん!東京湾に浮かぶ無人島を親子で探検します。

3/21(木) 市ヶ谷
マイクラで選んで考える世界の課題解決体験 (SDGs:パージョン)
マイクラの世界を舞台に、チームになって総理大臣・外務大臣として仮想国を運営します。

3/24(日)・4/21(日) 茨城県JAXA筑波宇宙センター
宇宙開発の現場を体験!宇宙完さんズとスペースエンジニア体験
人工衛星開発にも使われているセキュリティエリアに入り、3つの特別な模擬試験体験を行います。

3/31(日) 埼玉県富士見市
メダリストを育てるパーソナルトレーナーに学び、脳とカラダの運動性の向上を目指します。

3/24(日) 千葉県調布市・勝沼市
ミスノが教えるかけっこ教室!運動会必勝塾
通算1000組以上の親子が参加した人気体験。かけっこが早くなる4つのポイントを学びます。

3/31(日) 埼玉県富士見市
脳と身体を総アウトレンジ!in「チームラボ 学びは未来の道徳」
メダリストを育てるパーソナルトレーナーに学び、脳とカラダの運動性の向上を目指します。

その他にもロボットプログラミング・シンガーなど
40種類以上のワクワク体験を参加者募集中。

ギフテ!の読み物「ギフテ!通信」では「自己効力感をどうやって育てる?」「子どもが科学に興味を持つきっかけは?」など学びに関するコラムや対談も更新中です!

Gif+e! ギフテ

お申し込みはホームページから
お問い合わせ
TEL 03-3468-1390
キョファ 検索

LINEお友だち募集中
右の二次元コードを登録または「友だち募集」のQRコードを写真撮影してLINEで検索

えっ! 人にも!? 家で一番水が使われている場所はココ!

家で1人が1日に使う水の量は約219L。その40%が風呂水。次いでトイレ、炊事、洗たくと続いていくよ。使う洗剤の量を減らしたり、残り湯を再利用したりすることで、水を節約できるんだ。ちょっとした心がけが大事だね。

家で1人が1日に使う水の量は約219L!!

- 炊事 18%
- 風呂水 40%
- 洗面-その他 6%
- トイレ 21%
- 洗たく 15%
- 雨水タンク

残り湯は捨てずに、洗たくの最初の洗い水や、植物にやる水、運動靴を洗う水などに利用したいね。

水を出したまま蓋みがきをする、1分間で約2Lの水が流れているんだ。コップに必要な量だけくんで使うようにしてね。

使用後は、大小のレバーを使い分けよう。

※東京都水道局HPより (2015年度の値)

地球上で人間が使える水の量はどれくらい?

水の惑星と呼ばれるだけあって、地球上には約14億km³の水がある。でも、そのうちの約97.47%は海水で、残りのおよそ2.53%が塩分をふくまない水、淡水なんだ。しかし、淡水の大部分は南極と北極の雪と氷、地下800mよりも深い地点にある地下水と、手軽に使える水ではない。結局、私たちが利用できる水は、河川や浅い地層の地下水など、地球の水資源の0.01%に過ぎないんだ。

海水 97.47%	淡水 2.53%	地下水 0.76%	河川・湖沼等 0.01%
海水	氷・地下水	使える水	
97.47%	2.53%	0.01%	

出典:国土交通省ホームページ(http://www.mlit.go.jp/mizukokudo/mizsel/mizukokudo_mizsel_tk2_000020.html)

水について……… 水雑学クイズ!

どれだけ知っているかな?

- 地球上の水を満タンのお風呂1杯分と考えたと、人が使える量はどれくらいになる?(500mlのペットボトル約1本分・両手ですくった程度・大さじ1)
- 硬度が高い硬水から多く得られるのは?(ビタミンA・ミネラル・ビタミンC)
- 世界で初めて水道が建設されたのはいつの時代?(古代ローマ時代・秦の時代・鎌倉時代)
- 2017年度における、日本全国の下水道普及率は?(約99.8%・約82.5%・約78.3%)
- 世界で水道水が飲める国は何力国ある?(80~100カ国・30~50カ国・10~15カ国)
- 小学生が1日に必要な水の量は、大人の何倍?(ほぼ同じ・約2倍・約半分)

答えはP7の下を見てね。

にゃんこスターと いっしょになわとび!

~キミの力をITで分析~

かけっこ教室で人気のEPARKスポーツが、富士通と協力したトライアル企画だよ。専用の装置を使い、キミのなわとびの力を正確に分析してランキング化。全国のライバルと勝負しよう!もちろん、とび方のコツも分かるから、上手くなるポイントもバッチリ分かるよ!

し・か・も! 今回はにゃんこスターといっしょになわとびをとべるよ!

詳しくは LINE@から チェック!!

EPARK スポーツ

国際森林デー2019 みどりの地球を未来へ

~次代へつなぐ森林と木の文化~

木工教室

[1回目] 14:40~ [2回目] 15:40~

申込時予約 各回先着最大20組40名様まで

※参加資格は4歳以上、保護者同伴
※大人のみ参加はご遠慮ください

木でつくってみよう!

対象:小学2年生以下

パターナイフの磨き仕上げ

対象:小学3年生以下

木の小皿制作

対象:小学4年生以上

3/11(月) 必着

申し込み方法

- ①代表者の氏名 ②郵便番号・住所 ③電話番号 ④参加希望者全員の氏名・年齢 ⑤木工教室に参加希望の方はお子様の学年と希望コースを明記の上、お申し込みください。

はがき 〒160-0023 東京都新宿区西新宿8-2-5 新宿ウエストビル3F (株)セレスポ新宿営業所 国際森林デー2019係

FAX 03-5937-3603

E-mail kokusaishinrin2019@cerespo.co.jp

※先着順の受付となります。※参加者には3月中旬頃招待状を郵送いたしますので、当日ご持参ください。

お問い合わせ **森林文化協会内 国際森林デー2019中央行事実行委員会 事務局**
TEL 03-5540-7686 (平日のみ10時~17時)

これから行きたい イベント情報!

ここでは、小学生が休日に楽しめる、さまざまなイベントを紹介するよ。プログラムのくわしい内容については、直接問い合わせさせてみてね!



“もしも”にきちんと備える! 防災フェスタ

3/16(土) 10:00~13:00 ※荒天中止

いつ震災が起ころうともあてないよう、応急給水体験や防災トイレ設置体験、防災ワークショップなど、“いざ”というときに役立つプログラムが満載のフェスタだよ。他にも、ヘリコプター離発着実演や炊き出し(11時より先着100名)、応急救護体験など、楽しみながら防災を学ぼう!



写真提供:公益財団法人東京都公園協会

●入場料: 無料
 場所 東村山中央公園 中央広場 主催 東村山中央公園サービスセンター
 お問い合わせ 042-392-7322 くわしくは <https://www.tokyo-park.or.jp/park/format/idx011.html>

みんなで運動体験! 春のウキウキまつり

3/24(日) 9:00~15:00

昭和女子大学で運動やワークショップを楽しむイベントだよ。人工芝グラウンドでは東京ヴェルディのスクールコーチによるサッカー教室や専門家によるかけっこ教室、体育館では世界の遊びや空手体験教室を開催。8号館学生ホールではアート・ものづくりのワークショップや親子コンサートもあるよ。



●参加費: 無料
 場所 昭和女子大学 主催 (一社)せたがやウキウキクラブ
 お問い合わせ 03-5990-5832, info@with-kids.co.jp くわしくは <https://www.facebook.com/setagaya.ukiuki.club/>

自転車を目一杯楽しもう! サイクルフェスタinむさ森

3/17(日) ※雨天決行(雨天時はプログラムが変更にある場合があります)

2020年東京オリンピックの自転車競技の出発地点となる武蔵野の森公園で自転車が満喫できるイベントを開催。インストラクターが教える親子自転車安全教室(第1回10時~、第2回13時~、各回15組30人)、消費カロリーなどがわかるパワーメーター付自転車の体験会なども予定してるよ。



写真提供:公益財団法人東京都公園協会

●参加費: 無料
 場所 武蔵野の森公園 主催 武蔵野の森公園サービスセンター
 お問い合わせ 042-365-8435 くわしくは <https://www.tokyo-park.or.jp/park/format/idx058.html>



プログラミングはきちんと伝えることが大切。問題に向き合い、考えることを重視した授業で、子どもたちの才能を伸ばしたい。今回、お話をうかがったのは株式会社メディアクリエイトコミュニケーションズの大平祥平さんです。プログラミングスクール、Switchで考える機会を子どもたちにたくさん与えたいそうです。

地球にちょっといいはなし

エコなひと

今月のテーマ

プログラミングを入口に子どもたちのできることを増やしていく

株式会社メディアクリエイトコミュニケーションズ Switch事業部 ディレクター
 お名前 大平 祥平さん
 2012年入社。2016年よりSwitch事業部を立ち上げ、新規開校から運営に携わる。スタッフの教育や内部システム構築など事業のマクロとミクロを両方からサポートしている。

「一相手にきちんと伝え、自分のできるを増やす」
 株式会社メディアクリエイトコミュニケーションズは、プログラミングスクール、Switchを運営しています。子どもたちが持つ自由な発想と取り組む姿勢を120%生かし、才能や能力を伸ばしていく授業を展開。プログラミング言語が分かる言葉に変えること、という考え方を重視し、自分の考えを相手に伝える練習もする。また、エコな観点だけでなく、子どもたちの未来のために、積極的に「ペーパーレス」

「自分だけに分かる内容では、相手に伝えるのが難しく、人の言葉を話せないコンピュータの言葉への交換はほとんど不可能でしょう。何事もできる限り自分で考えていろいろな問題に向き合ってみてください。」と、大平さんは話します。
 「ITの世界では、パソコンやタブレットが使われます。そのため、Switchでも授業のテキストなど、データが基本です。子どもたちにパソコン操作に慣れてほしいという思いに加え、紙をよめると、どれだけ紙を使っていたのか、おどろかされます。豊かな環境を残し、10年後、みなさんが楽しみながら活躍しているのを心待ちにしています」

英語で

プリスクール・学童保育

キッズアップ

KidsUP 大島 & 海浜幕張 新規開校!

今月も!

KidsUPから2つの楽しいコンテンツを配信するよ!

レッスンを紹介!!!

無料体験会実施中

3月

SPRING SCHOOL

3/18~4/5

KidsUPでは、ブレイントレーニングやフラット理科実験など毎日違うことをやりながら、英語を楽しく学んでいます! いろいろな学校のお友達も出来て嬉しいです!

先生から今月の使える英語フレーズ

ルック アット ディス "Look at this."

これをみて

YouTube

各種お申込み・お問い合わせはコチラまで

受付時間 10:00-20:00

0120-378-056



食育特集

出典元：小学生用食育教材「たのしい食事つなぐ食育」

野菜の切り方を覚えよう!

細切り <p>長さ4~5cm、はば0.5~0.8mmくらいに、はしから細く切っていく。</p>	小口切り <p>ネギなど細く丸い野菜を、はしから一定のはばで切る。</p>	みじん切り <p>細く切れ込みを入れる。半回転させ、横から2~3本切れ目を入れ切る。</p>
乱切り <p>材料を固しながら、不規則な形に切るが、大きさはそろえる。</p>	拍子木切り <p>はば1cmの楕円状に切つてから縦に7mm~1cmの四角柱の形に切る。</p>	くし切り <p>丸い野菜をたて半分にし、中央から等分にくしの形に切る。</p>
ななめ切り <p>キュウリのような丸い棒状の野菜を、はしからななめに一定のはばで切る。</p>	いちょう切り <p>丸い棒状の野菜を、たてに十字に切り、はしから一定のはばで切る。</p>	輪切り <p>丸い棒状の野菜を、はしに十字に切り、一定の厚さで切る。</p>

覚えた切り方で作ってみよう!

カットするだけでできる! 野菜スティック

- 拍子木切りの要領で、ニンジンやダイコン、キュウリなどの野菜をスティック状に切る。
- 器に盛り付けたら、マヨネーズや味噌、ドレッシングなど、好きなソースに付けて食べる。

*スティックにする野菜は、セロリやパプリカ、ゆであスバラガスなどもおすすめです!



「包丁の使い方」を参考に、ナスやキュウリなどに、慣れるまでは、下記の通り、おうちのひとに、キッチンに立つてみよう!

「包丁の使い方」を参考に、ナスやキュウリなどに、慣れるまでは、下記の通り、おうちのひとに、キッチンに立つてみよう!

包丁を使ってみよう

みんながいつも食べている食事。自分でも作ってみたいと思ったら、料理デビューしてみよう!

みんなは料理を作ったことはあるかな? 自分で作ってみると、いろいろ発見があり、とても楽しいよ。まずは包丁の使い方を覚え、料理にチャレンジしてみよう。もちろん、後片付けもしっかりね!

使い方を覚えれば大丈夫! 包丁を使って料理をしてみよう!

マスターしよう! 包丁の使い方

切り方

やわらかい物は包丁を上から下に押し切る。固い物は、まず包丁を入れ、押し切るようにする。

食材の持ち方

中指、ひたさし指の第1関節を包丁の側面に当てて切るため、その他の指でしっかりと食材をおさえる。その際、力を入れ過ぎないように注意。

包丁の持ち方

ひとさし指を包丁の背に当てて、えをにぎる。



しっかり持てば危なくないですよ!



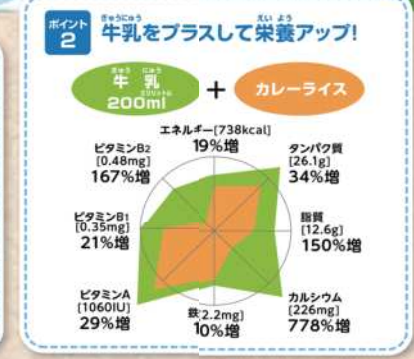
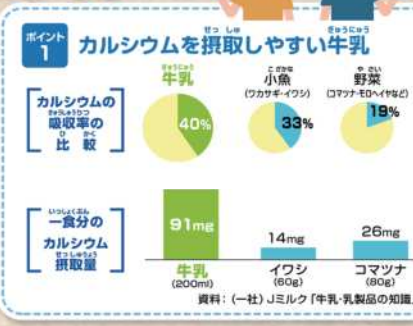
©SME/SIE

なるほど! 牛乳 Q&A!

Q. なぜ給食には牛乳がでるの?

A. 成長に欠かせない栄養素がたくさん入っているからだよ

カルシウムは骨や歯を作るのに大切な栄養素。でも、日本人の食事はカルシウムが不足しがちなんだって。そんなときこそ牛乳! 牛乳はカルシウムの量が多くふくまれているだけでなく、吸収の面でも優れているんだ。例えば、小魚は33%、野菜は19%というカルシウムの吸収率に対し、牛乳はなんと40%! さらに、牛乳には、たんぱく質、脂質、炭水化物の3大栄養素に加え、ビタミンB群やミネラルなど、豊富な栄養素がバランス良くふくまれているよ。成長に欠かせない栄養を手軽に取れる飲み物、牛乳。給食がない日も、欠かさず飲みたいね。



関東生乳販売農業協同組合連合会 〒113-0034 東京都文京区湯島2-18-6 湯島夏目ビル7F TEL. 03-5844-3061 <http://www.dairy.co.jp/kanto>

ECCジュニアで学ぶ 小学校高学年の英検®5級

合格率 87%

たくさんの小学生が英検®4級以上にもチャレンジし、合格しています!

※英語・英会話コース受講の継続生の割合(2017年度)※「英検」は、公益財団法人日本英語検定協会の登録商標です。

生徒募集中

2歳児~中学生対象
英語・英会話コースほか

楽しく学べる録音機能付き音声ペンで英検®対策もバッチリ!

春の入学キャンペーン実施中!

期間中 学習を開始された方 入学金 通常5,400円(税込) + 0円

ECCジュニアオリジナルデザインキャラクターグッズプレゼント

キャンペーン期間 2019年 4月20日(土)まで

無料体験レッスン受付中!

その夢、叶えます (10名様)

YouTuberデビューを応援 (100名様)

2019年 4月20日(土)まで

詳しくはホームページへ

ECCジュニア 資料請求・無料体験のご予約はこちら

ECCジュニア東京センター よいこ イーシーシー 0120-415-144 (無料) 携帯OK! 受付/平日10:00~18:00

ECCジュニア www.eccjr.co.jp

WELCOME TO HOKKAIDO → TOKYO



北海道の牛乳・乳製品や食材を
ふだんに使用したオリジナルメニュー



スキレットのダブルクリームパンケーキ チーズパンデュー 季節のお皿パフェ



真たくさん北海道フレット 北海道つくしのカルボナーラライス やりすぎじゃかバター

他にも、北海道のチーズ工場のこだわりをつめこんだピザやソフトクリーム、各種ドリンクなど、おいしいメニューがたくさんあるよ！
詳しくはホームページまで！ [ミルクランド北海道](#) [検索](#)

MILK LAND HOKKAIDO → TOKYO

北海道の牛乳・乳製品の専門店カフェが自由が丘にOPEN！
3月6日(水) 北海道産の牛乳・乳製品の専門店カフェが自由が丘にOPEN！
北海道産牛乳・乳製品をふだんに使用した料理やスイーツを提供する専門店「MILK LAND HOKKAIDO → TOKYO」が自由が丘にオープン。エコチル専用のクーポンを持って遊びに行こう！
北海道の「おいしい」がたっぷり！
3月6日(水) 北海道産の牛乳・乳製品の専門店カフェ「MILK LAND HOKKAIDO → TOKYO」が、自由が丘にオープンするよ。これまで、期間限定のお店が開かれたことはあったけれど、常設のお店は自由が丘が初！今まで好評を博してきた「選べる」3種の北海道ミルク飲べるよ。
また、店内では、首都圏ではなかなか手に入らない北海道牛乳を常時10種類以上販売している他、北海道のチーズ工房で作られたナチュラルチーズも多数用意。さらに、北海道酪農を伝える映像放映をはじめ、親子で参加する牛乳・乳製品を使用した料理教室の開催も予定しているなど、北海道酪農の魅力たっぷり知ることもできるんだ。
おいしくするために「MILK LAND HOKKAIDO → TOKYO」に、みんなが遊びに来るのを持っていくよ。

北海道を味わいつくそう！

MILK LAND HOKKAIDO → TOKYO

(住所) 東京都目黒区自由が丘1丁目26-16 山川ビル1F&2F
(営業時間) 11:00~19:00 (TEL) 03-3723-5700
(定休日) 毎週水曜(水曜が祝休日の場合は翌日)、年末年始 ※設備点検などの臨時休業あり

エコチル限定クーポンを持って遊びに行こう！

割引クーポン券	割引クーポン券
MILK LAND HOKKAIDO → TOKYO 限定	MILK LAND HOKKAIDO → TOKYO 限定
ご利用有効期間：2019年3月まで	ご利用有効期間：2019年3月まで
10種類以上の北海道牛乳から3種を選んで飲み比べ、自分のお気に入りの牛乳を見つけてみよう！ 選べる！3種の北海道ミルク飲み比べ	10種類以上の北海道牛乳から3種を選んで飲み比べ、自分のお気に入りの牛乳を見つけてみよう！ 選べる！3種の北海道ミルク飲み比べ
180円 → 100円 (税別)	180円 → 100円 (税別)
クーポンご利用時のご注意	クーポンご利用時のご注意

スクラッチ 3月10日(日)・11日(月) 12日(火)・13日(水) 14日(木)・16日(土) 24日(日)・31日(日) ※土・日 10:30, 13:00, 15:30から

ロボット 3月17日(日)・18日(月) 19日(火) 平日 16:30から

プログラミング 無料 体験会 参加者募集中！

F@IT Kids Club 富士通オープンカレッジ渋谷校
〒150-0043 東京都渋谷区道玄坂 2-9-10 K&K ビル 3F
https://alnetz.co.jp/oc/shibuya/
お申し込みはこちら TEL.03-5457-7677 受付時間 月曜日～土曜日 9:30～17:30

城跡でヒノキの間伐体験！ 歴史と香りを感じよう！

里山へGO!

歴史の遺産と自然が一体となって残されている里山で、森の手入れをしよう！当日は、地域内を散策した後、ヒノキなどの間伐やシヤクゲの駒打ち、ヒノキ風呂の素作りを行うよ。

日時 3月17日(日) 10:00～15:00
活動場所 勝沼城跡歴史環境保全地域
対象 どなたも大歓迎！小学生以下の子は、大人同伴で参加してね。
申込締切 3月13日(水)
定員 30名程度

東京都環境局 公益財団法人 東京都環境公社 <https://tokyo-satoyama.jp/>

みんなあつまれ!! エコチル広場

エコちゃん **エコちゃんがおとどけするよ!!**

エコチルおたよりコーナー **今月は…「気になる職業、なりたい職業は？」**

このコーナーでは、毎月出されるお題に対する、みんなの意見やエピソードを紹介するよ!

サッカー選手になりたいです。毎日リフティングの練習頑張っています!(小3・エイトマンさん)

エコちゃんより

日本だけでなく、海外でもプレイできるサッカー選手になれたらいいね。サッカーの練習が楽しい日もあるだろうけど、がんばってね。

私は小笠原諸島にある母島という島のお医者さんになりたいです。理由は、母島は小さい島で、お医者さんが1人しかいないからです。(小3・ことこさん)

エコちゃんより

島で1人の医者となると、体力も必要になってくるね。勉強も運動もがんばって!

お題「好きな本は何?」
おもしろい本、悲しい本、感動する本、みんなはどんな本が好きかな?
下記応募用紙の**12**に記入して編集部へ教えてね! お題以外のフリートークも待っています!
お題は毎月変わります。お題のリクエストもお待ちしております! ※エコチル広場のたよりにはペンネームと学年をつけて紹介させていただきます。

応募方法 **締め切りは2019年3月25日(月)まで** 全ての当選発表は賞品の発送をもって代えさせていただきます

応募用紙

1. 応募用紙に記入
①~⑪は必ず書いてね

2. 応募用紙を切り取り
ハガキにはってね

3. ハガキに上記の宛先を書いてポストへ
下記のWEBからも応募できるよ

【宛先】
〒04-0032
東京都中央区八丁堀3丁目4-12
京丸ビル2F (株)アトハコム
エコチル編集部 [東京版3月号 応募係]

携帯電話はこちらから

イベントなど他の応募も、郵送、WEB、FAXにて受け付けているよ。

<https://www.ecochil.net> FAX. (03) 3206-2620

表紙イラストの応募について A4かA3またはA4切りの縦用紙に、クレヨンか絵の具で「エコ-自然-地球」をテーマにした絵を横向きに書いてね。タイトルも忘れずに、必要事項を記入した応募用紙を併封して、折らずに送ってね! ※また、送っていただいた表紙イラストは返送致しません。予めご了承ください。

【個人情報の取扱い】お寄せいただいた個人情報は賞品の発送や当社からのご案内に利用するほか、法令などで開示を求められた場合を除き本人の許可なく第三者に提供は致しません。

エコチル3月号応募用紙 **ハガキにはって編集部まで送ってね!**

東京版3月号 応募用紙

▼①~⑪は必ず書いて送ってね。丁目・マンション名なども省略せず書いてね。

1. フリガナ 東京都 区・市

2. お名前

3. 小学校 区 立 5. 学年 年 6. 年齢 歳

4. 男・女 男 女

7. ご住所

8. エコチル今月号は、いつどこでもらいましたか?
・ 月 日 ・ 学校の教室で (先生から)
・ 学校に置いてあったのをもらった ()
・ 都内の児童館で ・ その他 ()

9. エコチル今月号の内容はどうでしたか?
もっとももしろかった記事は何ですか?
(その理由) ()
あまりおもしろくなかった記事は何ですか?
(その理由) ()

10. おうちでエコチルを読んだ方すべてに○をつけてください。
・ 子ども (小学生未満) ・ 子ども (小学生) ・ 子ども (中学生)
・ 高校生以上学生 ・ お父さん ・ お母さん ・ その他の家族

11. エコチル以外で定期購読している新聞があれば、おしえてください。
・ 読売KODOMO新聞 ・ 朝日小学生新聞 ・ 毎日小学生新聞
・ 特になし ・ その他 ()

12. エコチル今月号は、いつでもどこでもらいましたか?
おたより・川柳コーナーの応募とエコチルの感想などはこちらへ。

13. エコワードパズルの答え

切り取ってハガキにしっかりとって送ってね!

エコ川柳コーナー **地球・環境がテーマだよ!**

1℃だけ
冷暖ともに
少しガマン

今月の
エコチル
大賞

エコチル大賞者には、オリジナルマイ箸に作品と名前を入れてプレゼントするよ!

足立区立鹿浜第一小学校 5年生
安西 旺昊さん

エコチル大賞者には、オリジナルマイ箸に作品と名前を入れてプレゼントするよ!

エコチル大賞者には、オリジナルマイ箸に作品と名前を入れてプレゼントするよ!

エコワードパズルコーナー **抽選でプレゼントが当たる!**

1. 木がたくさん生えているところ。
2. 医師や研究者などが着る白い服。
3. 「〇〇、昼、晩、三食しっかり食べよう」。
4. 平らな体をしていて、ムチのように長くのびた尻を持つ海の生き物は?
5. 見たりさわたりで分かる姿やかっころ。
6. 砂漠などで起こる、砂をふくんでふきあれる強い風のこと。

7. 魚が呼吸するために使う器官。
8. 古新聞や古雑誌などをリサイクルして作った紙のこと。

9. おしりに針があり、ブンブン飛ぶ回し花のみを集める昆虫。
10. 肉や野菜などをとをたときに出るあわのよつな母の「お玉で〇〇取りあげよう」。

11. 古新聞や古雑誌などをリサイクルして作った紙のこと。

12. エコチル大賞者には、オリジナルマイ箸に作品と名前を入れてプレゼントするよ!

13. エコワードパズルの答え

今月のエコワードパズルプレゼント **5名様**

おいしくて栄養たっぷり!
フロリダ産グレープフルーツセット

フロリダ産グレープフルーツ(ルビー4個・ホワイト4個)、しほり器1個、スプーン2本、皮むき2枚、ストロー2本、レシビリーフルーツ2種をセットにして5名様に。

フロリダ州政府柑橘局

今なら **入会金 無料**

小学生~中学生対象

F@IT Kids Club は **プログラミングだけでなく**
考える力 伝える力
仲間とともに共創する力
を育てます

4月スタート生 募集
プログラミング体験会 開催中!

●お問い合わせ 株式会社富士通ラーニングメディア お客様総合センター
〒108-0075 東京都港区港南 2-13-34 NSS-IIビル ☎0120-55-9019
Eメール: fm-faitkids@cs.jp.fujitsu.com 受付時間: 9:00~17:30 (土日祝日を除く)

興味のあるプログラミングを選んで体験しよう!

毎週日曜日
品川で体験会を開催しているよ!

3月10日・17日・24日・31日

品川校で好評開催中!

スクラッチ
ロボット
Python

でじっと

●詳細・お申込みはこちら ▶ **ファイトキッズ** 検索
WEB サイト ▶▶▶ <https://www.knowledgewing.com/oc/kids/>

