

[平成25年度 地球温暖化防止活動 環境大臣表彰 環境教育活動部門 受賞事業]

地球にやさしいこどもたち。



# エコチル

https://www.ecochil.net

エコチルに関するお問い合わせ ▶ エコチル編集部 Tel 03-6821-3525 Fax 03-3206-2620 Mail info@ecochil.net

発行：(株)アドバコム https://www.advcom.co.jp 〒104-0032 東京都中央区八丁堀3丁目4-12 京丸ビル2F Tel. 03-3206-2610 [エコチル]は(株)アドバコムの登録商標です。エコチルは、「子どもたちから始まる環境活動の輪」をテーマに、毎月32.5万部発行している環境教育情報紙です。東京都内の小学校を通じて、子どもたちに届けています。

とうきょうばん  
東京版  
がつごう  
12月号

今月の表紙  
板橋区立板橋第一小学校 4年生 豊田 莉央さん  
「地球をまもり、いい生活」

エコチル表紙イラスト  
作品大募集!



キミのイラストで表紙を飾ろう! イラストのテーマはエコ・自然・地球。画用紙にクレヨンや絵の具などで描いてね。

採用された方にプレゼント!

スケッチブックと水彩絵の具12色セットをプレゼントいたします。



くわしい応募方法は11ページの「応募方法」かウェブサイトを見てね! <https://www.ecochil.net>

とくしゅう

ウォームビズとウォームシェアで寒い冬をぼかぼか快適にしよう!

今月のエコチル\*おすすめイベント\*

来年は開業30周年

「ロイヤルパークホテルのアニバーサリークリスマス」

今月のエコナビと イチジク製菓株式会社 情報企画部 企画課課長 三宅 貴子さん

これから行きたいイベント情報! エコプロ2018×エコチル 環境広場 in 東京

食育特集 何からでき、どんな栄養があるの?

食べ物にくわしくなる食品表示!

イチジクジラと行く! 紙上工場見学

今月のエコワードバズル・プレゼント・多摩動物公園だよりほか



レットライ  
エコライフ

みんなの学校の校長先生を紹介! Vol. 64



【練馬区】光が丘秋の陽小学校 校長 関川 健先生

本校には栄養教諭があり、食育に力を入れています。校内の畑で野菜を栽培している他、近所の水田でもち米を栽培。田おこしから収穫、その後の土作りまですべてを行い、取れたもち米は、伝統行事の「収穫祭」でもちつきとして味わいます。育てる大変さを知った子どもたちは、自然の大切さや食べ物への感謝を忘れず、残さず食べる子に育っています。

くわしくはこちら



こんなロボット、つくれるんだ。

無料体験 TEL 0120-990-080 wonder.litalico.jp



南麻布教室 新規開校!

IT × お絵かき = クリエイティブカ

小学1年生から小学6年生対象

無料体験募集中!

ITとお絵かきをかけ合わせたレッスンで、クリエイティブな感性をやしなえる教室です。専用のタブレットで描いたイラストから、オリジナルのLINEスタンプを作成することで、自分の力で価値を作り出す「クリエイティブカ」を学べます。



ATAM Academy の特徴

新規会員募集中!

- ✓ 普段から絵をかくのが好きな子におすすめ!
- ✓ プログラミング教室は性格的に合わないけど、ITにふれさせておきたい
- ✓ 手ぶらOK
- ✓ イラストの基本をしっかりと学べる

好評につきキャンペーン継続中!!

入会特典

先着30名様

「サンリオピューロランド」のペアパスポートをプレゼント!!

お申込み・お問合せはこちらから

03-4405-4954

ATAM Academy

東京都港区南麻布 3-21-17 2F

くわしくはWEBを見てね!



# 住の工夫で 毎日を暖かく過ごそう!

## 身につける物から暖かく

### POINT1 首、手首、足首の“3つの首”をガード

・“3つの首”には太い血管が通っているんだ。そこを重点的に温めることで、体全体が温まるよ。マフラー、手袋、レッグウォーマーなどを活用してみよう。

・お風呂上がりに1枚多くはお風呂、寝るときにタオルやネックウォーマーを首に巻いておくと、布団のすき間から入ってくる冷気が防げるよ。

### POINT2 素材に注目しよう!

・いろいろなメーカーから、すくすく軽くて暖かい“機能性素材”を使ったアイテムが発売されている。特に、Tシャツや靴下などに機能性素材の物を使うと、体幹を温めることができ、全身ぽかぽかになるよ。

### POINT3 はおれるアイテムで上手に体温調節

・天判のマフラーやストールは、寒さを感じたときにさっとはおれる便利なアイテム。また、ひざかけやハーフケットは、はおったり、かけたりするだけでなく、座布団のようにも使用できる。上手に使って、体温調節をしてね。

## 住 空気の流れを気にかける

### POINT1 室内環境を“見える化”

・同じ部屋に長くいると、実際よりも寒く感じたり、暖かく感じたりするんだ。温度計、湿度計を置いて、室内環境を“見える化”することで、むだな暖房使用をひかえることができるよ。

### POINT2 窓やドアをチェック!

・一度温めた空気を外に出さないよう、室内に閉じ込めておくのが大切。ドアの隙間忘れには注意してね。  
・家全体の暖かい空気の約50%は窓から流出していくよ。断熱シートや厚手のカーテンなどで、窓から熱を逃さない工夫をしよう。  
・暖かい空気は上にたまるんだ。扇風機を短時間だけつけ、空気をじゅんかんさせてあげると、暖かい空気が室内に行き渡るよ。

### POINT3 道具や小物を上手に使う

・冷たい空気は足元にたまりやすい。湯たんぽや、毛足の長いふわふわのスリッパなどは、足元からの寒さをガードしてくれるよ。

日本は2030年度に向けて、CO<sub>2</sub>をはじめとした温室効果ガスの排出量を、2013年度の数値から26%削減する目標を定めている。これを受けて、環境省は暖房の設定温度を高くして快適に過ごすのではなく、暖房時の室温を20℃で快適に過ごすライフスタイルを提案しているよ。暖房に頼りすぎないで快適に過ごす、という取り組みが、ウォームピズなんだ。

では、ここで質問。電気を省いて冷暖房を行う場合、室温設定の調節による省エネ効果は、夏と冬、どちらが大きいかな? 正解は冬! お風呂にゆつくりつかると体が温まるものを食べる。普段より1枚多くはお風呂。もこもこの靴下や腹巻きを身につける。カイロを利用する。このようなちよとした工夫で体を温められるから、室温の設定を調節しやすくなる。つまり、冬のほうが省エネしやすいということ!

そして、この冬、もう1つ実行したいのが、ウォームシェアだよ。ウォームシェアとは、余分な暖房を止めて、みんなで1つの部屋や場所に集まることで、エネルギーを節約すること。例えば、夕食を取る際、お鍋に集まるし、湯気で部屋も温まる。近所の人や友達と、お菓子や料理を持ち寄って集まれば、1つの部屋の暖房をつけるだけで済むよね。他にも、家の暖房を止めて、町に出かける、図書館や児童館、博物館といった公共施設を利用する、温泉旅行へ行く、スポーツをするなど、ウォームシェアの方法はたくさんある。

みんなのちよとした努力が、地球温暖化防止につながるよ。無理をしすぎず、今年の冬はウォームピズとウォームシェアを心がけよう。

# WARM BIZ WARM SHARE

## ウォームピズとウォームシェアで 寒い冬をぽかぽか快適にしよう!

もうすぐ冬本番。寒い時期を快適に過ごすには、どうしたらいいかな? ウォームピズとウォームシェアを参考にすれば、できることはたくさん! すでにみんなが実践している、温活ランキング、も発表するよ!

## 発表! みんなの温活ランキング

- これで体はぽかぽか!
- 第1位 毛布にくるまる 湯たんぽを使う
  - 第2位 ホットドリンクを飲む 運動をする
  - 第3位 お風呂に入る もこもこのネックウォーマーを使う がんばってラジオ体操



まずは、12月20日(木)~22日(土)の3日間限定で、1階のシエズダイニング・シンフォニーにて、フィンランドからやって来る

抜けるロビーにひびき渡るゴスペルソングは、高さ6mのクリスマスツリーとともに、クリスマススムードを盛り上げてくれる。そして、クリスマスに欠かせないのがケーキ! 今年も華やかなケーキがそろったよ。

開業30周年を迎えるロイヤルパークホテルで、CHIC TOKYO STAYをテーマにしたクリスマスディスプレイが、12月25日(火)まで実施されるよ。もちろん、イベントも盛りだくさん!

12月22日(土)~24日(月・休)には、1階メインロビーでゴスペルシンガーグループ COCORO CO.による「クリスマスロビーコンサート」が行われるよ。三層吹き抜けのロビーにひびき渡るゴスペルソングは、高さ6mのクリスマスツリーとともに、クリスマススムードを盛り上げてくれる。

クリスマススイーツコンテストで優勝・入賞した作品、審査員特別賞を受賞した作品など、全7種類のケーキと2種類のクリスマスブレッドを用意。どのケーキもおいしそうで、選ぶのを迷ってしまう個数限定のケーキも多いから、早めの予約がオススメだよ。

## 今月のエコチル ★おすすめイベント★

### 「ロイヤルパークホテルのアニバーサリー クリスマス」



# 冬の子ども未来につながる出会い。プロに学ぶ1日教室!

先生は各分野で活躍する一流のプロフェッショナル。  
親子でワクワク、夢中になって遊び・学ぶ時間。  
社会に出る意欲がわいてくる、特別な体験がそろっています。

1/27(日) [新宿発] 江東区一多摩市-八王子市

12/22(土) 渋谷区



**冬の自然観察スポットを巡る1 Day!**  
ささき隊長と東京サファリバスツアー

プロの自然解説者と都内の3か所を満喫できる特別なバスツアー! 葛西臨海公園・多摩動物公園・ムササビ観察ができるスポットをめぐる。



**開発者とロボットを組み立て&プログラミング!**  
未来ものづくり教室

注目の教材micro:bitと小型ヒューマノイドロボットが融合したロボット「PLEN:bi」。モーター・センサを駆使してプログラミングします。



1/4(金) 渋谷区

**伝統技法が活きる!**  
大工さんと椅子づくり体験

一流の大工さんから伝統的な大工の技術である「規矩術」を学び、本物の大工道具で作った椅子を親子で制作! 椅子はもちろん持ち帰れます。



12/23(日) 豊島区

**【高田馬場】あそびで奏で!**  
ドラム&リズム体験(クリスマスサンバル)

世界の打楽器で、即興で演奏するドラムサークルには「失敗」の概念がありません。感じたままに自由に音楽を通して自己表現してみましょう。

**無人島を貸切にして3つの体験&探検ができる「無人島フェスティバル」**

好評受付中! その他、30種類以上のワクワク体験がそろっています!

<p><b>仕事</b></p> <p>1/14(月) 音楽で育む創造力! サウンドクリエイター体験</p>	<p><b>科学</b></p> <p>JAXA筑波宇宙センターで行う宇宙ミッション体験(1/19(土))、科学の達人に学ぶロボットプログラミング(12/23(日-祝))、ミニ自動車をラジコンにして動かす体験(12/23(日-祝))など。</p>
<p><b>文化</b></p> <p>1/6(日) 【新宿】女流棋士が指導! レベル別の将棋教室</p>	<p><b>表現</b></p> <p>1/12(土) 子ども版「アツの音響。」リーダー・イン・ミー教室</p>
<p><b>自然</b></p> <p>12/23(日-祝) 【光が丘公園】で自然観察! ナチュラリスト体験</p>	

お申し込みはホームページから [お問い合わせ](#) TEL 03-3468-1390

## 食 内側からの温めに注目

**POINT 1 冬が旬の物を食べる**

冬が旬の食材、根菜類を食べ、体を内側から温めよう。和食に欠かせない食材の冬ネギは、ショウガと同様、体を中から温めてくれるよ。また、冬ダイコンはおでんや煮物に最適。おいしくて温まるよ。

**POINT 2 みんなで集まってお鍋!**

みんなで一部屋に集まってお鍋をつつけば、体も室内も暖かくなって、暖房もひかえめでOK。冬はいろいろなお鍋を楽しみたいね。

**POINT 3 湯気で湿度を高くしよう**

体感温度は温度だけでなく、湿度や気流などのバランスで変わるんだ。一般的に、湿度が高くなると体感温度が上昇するため、鍋はもちろん、やかんでお湯をわかすのもいいね。

## 日本全国お鍋がたくさん! どの“鍋料理”が分かるかな?

いろいろなお鍋があるよ。

<p><b>①石狩鍋</b></p> <p>( )</p>	<p><b>②くえ鍋</b></p> <p>( )</p>	<p><b>③きりたんぼ鍋</b></p> <p>( )</p>	<p><b>④かきの土手鍋</b></p> <p>( )</p>	<p><b>⑤あんこう鍋</b></p> <p>( )</p>	<p><b>⑥せんべい汁</b></p> <p>( )</p>
<p><b>⑦水たき</b></p> <p>( )</p>	<p><b>⑧芋煮鍋</b></p> <p>( )</p>	<p><b>⑨偕兵鍋</b></p> <p>( )</p>	<p><b>⑩だんご汁</b></p> <p>( )</p>	<p>答えはP5の下を見てね。</p>	

## 千の技術博の見どころ

夢をかなえた技術たち

**その1**  
重要文化財や産業遺産など、600点をこえる貴重な展示物が大集合!

**その2**  
日本を変えた科学・技術の研究・開発のエピソードが分かる!

**その3**  
普段はなかなか公開されない研究機関や企業の所蔵品を多数展示!

**日本を変えた千の技術博**  
2018.10.30(土) ~ 2019.3.3(日)  
国立科学博物館(東京・上野公園)

## クリスマスイベント

開業30周年を迎える ロイヤルパークホテルの

クリスマスまで、さまざまなイベントが開催されるよ!

**ミートザサンタ** ~サンタクロースがやってくる!~

期間 2018年12月20日(木) ~ 22日(土)

開催場所 1階 シェフズダイニング「シンフォニー」

料金 デザートセット(15:00 ~ 16:30)  
大人3,500円、子ども(3 ~ 5歳)1,300円  
ディナーブッフェ  
(第1部 17:00 ~ 19:00 / 第2部 19:30 ~ 21:30)  
大人8,316円、子ども(4 ~ 12歳)4,158円、シニア(85歳以上)7,128円(ともに税・サ込)

**クリスマスロビーコンサート**

期間 2018年12月22日(土) ~ 24日(月・休)

13:00 ~ 17:00 ~ 19:00 ~ (各回20分 ~ 30分程度)

会場 1階メインロビー クリスマスツリー周辺  
※ご予約不要、鑑賞無料

出演者 COCORO・CO (ココロ)

おいしいそうなクリスマスケーキがいっぱい!

<p><b>[Hexenhäus]</b> 7,560円(40個限定・要予約)</p>	<p><b>[Opera de Noël]</b> 3,780円(50個限定・要予約)</p>	<p><b>[Coeur de Noël]</b> 4,860円(50個限定・要予約)</p>	<p><b>[Christmas Chocolate Marron 2018]</b> 2,700円(40個限定・要予約)</p>
---	---	---	---

お問い合わせ先 **ロイヤルパークホテル** <https://www.rph.co.jp>  
TEL 03-5641-3600(9:00~20:00)



# これから行きたい イベント情報!

ここでは、小学生が休日に楽しめる、さまざまなイベントを紹介するよ。プログラムのくわしい内容については、直接問い合わせさせてみてね!



## アイデアを形にするよ モケイで学ぼう!ケンチクのしくみ

T-Art Hall: 12/15(土) ①10:00~②14:00~ TMMT: 12/16(日) ③10:00~④14:00~

2日間、2つの会場でさまざまな模型を制作するワークショップが開催されるよ。小さなドームのおうち、紙を使った聖火台、壁紙や床など、好きなものを選んで作る家と、3種類が用意されているので、好きなワークショップを選んでね。建築家の先生がフォローしてくれるから、工作が苦手で大丈夫だよ!



●参加費: 500円 (小学生以下は保護者同伴、同伴者は無料)

場所 T-Art Hall, TMMT 主催 一般社団法人日本建築文化保有協会  
お問い合わせ 03-4405-6274 ぐわくは https://archi-depot18121516.peatix.com

## バラスポーツの魅力を知ろう チャレスポ! TOKYO

12/24(月・振休) 10:00~17:00

車いすバスケットボールやウィルチェアラグビーなど、さまざまなバラスポーツをアスリートといっしょに体験できるよ。他にも、トップアスリートによるトークショー、VRを活用した新感覚の競技体験など、障害のある人もない人も楽しめるプログラムがたくさん。みんなでチャレンジしてみてね。



●参加費: 無料

場所 東京国際フォーラム ロビーギャラリーホールE 主催 東京都、公益社団法人東京都障害者スポーツ協会  
お問い合わせ 03-6272-4151 (平日10:00~17:00、※土・日・祝日をのぞく) ぐわくは http://tsad-portal.com/challespo2018/

## ヨーロッパの伝統的なお祭りを体験 東京クリスマスマーケット2018

12/14(金)~12/25(火) ※雨天決行

中世から続くヨーロッパの伝統的なお祭りが、日比谷公園にやってくるよ。広場の中央にかざられるクリスマスピラミッドをシンボルに、伝統的なお菓子や雑貨を売るお店が36店舗も並ぶよ。また、ドイツから来日した楽団によるライブやワークショップも多数開催。一早くクリスマスを体験しちゃおう!



●参加費: 無料

場所 日比谷公園 噴水広場 主催 東京クリスマスマーケット実行委員会  
お問い合わせ 03-3524-0890 ぐわくは https://tokyochristmas.net



「たいと、さまざまな活動を通じて、うんちや浣腸の仕組みを普及させる。今回、お話をうかがったのは、イチジク製菓株式会社の三宅貴子さんです。便秘についてきちんと知ってほしいと、出張授業や便秘の勉強会など、さまざまな活動を行なっています。」

### 地球にちょっといいはなし

# エコなひと

今月のテーマ  
便秘に困らない世界を作りたい

イチジク製菓株式会社  
情報企画部 企画課 課長  
三宅 貴子さん  
2015年、イチジク製菓入社。2016年に情報企画課 課長。2017年に情報企画課長 海外推進室室長となる。

「環境に配慮した安心・安全の製品を」  
イチジク製菓は東京都墨田区に本社と工場を構え、90年以上前から浣腸を作っています。浣腸とは、うんちが出ないときに使う薬で、赤ちゃんから大人まで、多くの人が使うことができます。また、ただ浣腸を製造するだけでなく、心がけているのが、環境に優しい製品作り。  
「エネルギー使用量の削減を目的として、夏はエアコンの温度を

少し高めめに設定し、扇風機と組み合わせて使っています。また、不良品となった箱や段ボールはリサイクルに回します」と、三宅さんは工場での取り組みを話してくれました。  
「朝ごはんは朝うんちを1日を元気に過ごす」として、便秘や浣腸についても知ってほしいと、地元の小中学生向けの社会科見学、都内の児童館に出向いての出張授業、近隣住民の方への便秘教室と、その活動はさまざまです。  
「小学生の5人に1人が便秘状態にあるといわれているのに、浣腸を知らない人もたくさん。その橋渡し役として生まれたキャラクター「うんち体操」の動画を配信し、子ども便秘解消活動に取り組んでいます。  
朝は元気の源です。みんなには、朝ごはんをしっかり食べ、早起き、朝うんちを合言葉に、1日を元気に過ごしてほしいです」

# Terakoya Annexは遊びながら楽しく学べる場所だよ!

対象年齢 4歳~小6まで

勉強が楽しくなるし、Terakoya Annexにはたくさん! みんなといっしょに遊んでいるうちに、さまざまな知識が身に付くんだ。もちろん、友達もたくさんできるよ!

13:30	預かり開始
14:00	設定プログラム
15:30	おやつ
16:00	4教科+英語
18:00	延長保育開始
19:00	保育終了

無料体験募集中

### 学び

カルタやトランプなどで遊びながら5教科を学習するよ。

### 英語

毎日、外国人スタッフによる英語レッスンがあるよ。

### 食事

自分たちで毎日食事を作り、食の大切さと作る楽しさを学べるよ。

この他にもいろいろプログラムがあるよ!

〒110-0016 東京都台東区台東2-6-6 隅輪台みかみB1F  
銀座線 末広町駅 徒歩8分・JR秋葉原/御徒町駅 徒歩11分  
お問い合わせ 03-6284-2308 Terakoya Annex  
[ウィンタースクール募集中] https://terakoya-annex.com



# エコプロ2018



エスディーゼーズ じ せい かん せう しや かい  
SDGs時代の環境と社会、  
そして未来へ

12月6日(木)～8日(土)  
10:00～17:00

会場 とう きよう とう きよう  
東京ビッグサイト  
東ホール  
入場料 む りよう  
無料

主催 しゅ さい  
(一社) 産業環境管理協会、日本経済新聞社

東3ホールで開催

エコプロ2018 × エコチル  
環境広場  
in 東京

環境に配慮した製品やサービスが、たくさん紹介されている展示会“エコプロ2018”。  
この国内最大級の環境イベントに、なんと今年はエコチルゾーンが登場!家族や友達と、  
みんなで遊びに来てね!



エコプロとは? エコライフの提案、環境体験学習など、幅広いニーズに応える日本最大級の環境イベント。20回目を迎えた今年は“SDGs時代の環境と社会、そして未来へ”をテーマに、食品ロス削減にチャレンジする企画や、棚田の共同展示など、さまざまなイベントが予定されているよ。

## エコプロ2018の注目企画はこちら!

東6ホール 10:30～12:00

お笑いを通じてSDGsを楽しく学んで、クイズに参加しよう!  
よしもとSDGs花月 in エコプロ2018

8日(土)は楽しい

ライブステージがあるよ!



SDGs 漫才						特別ゲスト
ジャルジャル さん	尼神インター さん	田畑 謙本 さん	デニス さん	デニス さん	デニス さん	特別ゲスト
SDGs コント						MC
次長 榎本 河本 さん	くまだ まさし さん	レギュラー 松本 さん	もう中学生 さん	はんにや 金田 さん	ニューヨーク さん	3部701ロビン かなでん

### SDGs EXPO 2018

東3ホール

クリーンエネルギーの実現、商品や資源の生産・消費、気候変動対策といった世界共通17の目標、SDGs (Sustainable Development Goals)。産官学民それぞれの立場からSDGsを事業と結び付けて紹介するよ。



### 食品ロス削減!もったいないチャレンジ

「食品ロス」という言葉を知っているかな? まだ食べられるのに捨てられてしまう食品のことで、日本では今、売れ残りや期限切れ、食べ残しが原因でとても多くの「食品ロス」が出ているんだ。その量は私たち1人が毎日お茶わん約1杯分の食べ物を捨てている計算になるんだって! このコーナーでは、そんな食品ロスを減らすために私たちができることや、日本・世界の人たちが取り組んでいることを紹介するよ。楽しく学べるクイズもあるので、ぜひ東3ホールに見に来てね!

東3ホール



# エコポ2018

## SDGs時代の環境と社会、そして未来へ

入場  
無料

環境に配慮した製品やサービスが  
たくさん紹介されている展示会だよ。  
今年は「SDGs時代の環境と社会、そして未来へ」をテーマに、  
さまざまなブースが出展され、イベントも満載。  
その一部を紹介するね。

日時

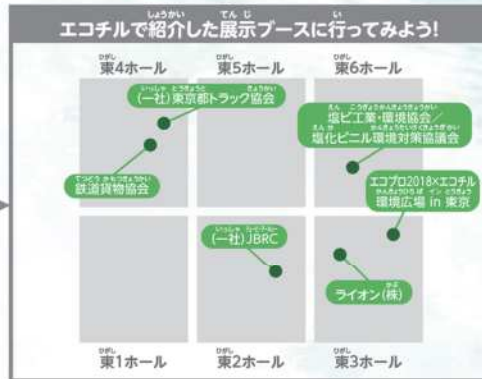
12/6木・7金・8土

10:00~17:00

会場

東京ビッグサイト 東1~6ホール

主催/一般社団法人 産業環境管理協会、日本経済新聞社



### エコなものが、いろいろ買える!

安心・安全な食材を使った  
エコごはんや、楽しくおしゃれな  
エコライフを応援する  
ショッピングも楽しめるんだ。

### 環境活動の紹介が 学びの場!

NPOやNGO、大学・教育機関  
の環境活動の発表もあり、  
小学生の校外学習の場として、  
毎年活用されているよ。

### 多彩なトークショー& シンポジウム

環境に関連する分野の著名人  
によるトークショーやライブ、  
大人向けのシンポジウムも  
開催されるよ。

### エコを体験する 機会も!

食品ロス削減にわくわくなる  
“食品ロス削減!もったいない  
チャレンジ”や、ワークショップ  
など、自分で見てさわって体験  
できるメニューがいっぱい。

## 東4ホール

### 環境に優しい緑ナンバートラックのことを知ろう!



東京都トラック協会は、営業用トラックの運送事業者が約3,400社、約80,000台が加盟する団体です。営業用トラックは、ナンバープレートの色が緑色であることから、「緑ナンバートラック」と呼ばれます。

また、大地震や台風、火山噴火といった自然災害が発生したときには、被災地へ“救援物資輸送”を行っています。

今回は、緑ナンバートラックが実践するエコドライブ活動「グリーン・エコプロジェクト」の取り組みについて紹介します。これは、「ゆっくり発進・ゆっくり停止」を心掛けた運転方法で燃料の使用量を減らし、CO<sub>2</sub>の排出量を抑えています。環境保全に力を注ぐ優しいトラックのことが学べるので、家族やお友達といっしょに来てください!

### “環境に優しい運送事業者の証”

このブルーのステッカーは、エコドライブを行う緑ナンバートラックの約19,000台にはついています。その中の約10,000台には、東京都から環境最優良事業者として、評価制度の星マークステッカーがはつてあります。

ブースでは、この取り組みをパネル展示などで紹介しますので、緑ナンバートラックの環境に優しい活動について学んでみましょう。



### アンケートとクイズ

緑ナンバートラックのことや、「グリーン・エコプロジェクト」の取り組みについて、クイズとアンケートを行います。クイズのヒントは、ブースのどこかにかくれているよ。答えてくれた人には、ボールペン、トラック消しゴム、ウェットティッシュやエコバッグなどのオリジナルグッズをプレゼントするよ! お楽しみにさらに、「エコチルを見た!」といったら、何かあるかも!?



一般社団法人  
**東京都トラック協会**

東京都新宿区四谷 3-1-8  
「グリーン・エコプロジェクト」専用 URL <http://www.tta.gcp.jp>

<https://www.totckyo.or.jp>



東3ホール

「今日からできること」がエコにつながる!



ライオンは、「暮らし、まいにち、エコ。」を環境スローガンに、ハミガキや洗剤など、毎日お使いいただく商品を提供しています。

今年のブースのテーマは「水」。節水型商品や節水行動に関するクイズを解きながら、水について楽しく学べる「LION ECO HOUSE」を展開します。

日々の暮らしの中で、おなじみの商品を使って、健康、快適、清潔に過ごすことが、「地球の健康」につながることを学べます。

ぜひ、「使うものがそのままエコ。1人1人が今日からエコ。」を体験しに

きてください。また、歯の健康と、使用済みハブラシのリサイクルとの関係を紹介し、ブース内で回収も行いますので、ご家庭の使用済みハブラシ(電動ブラシ、歯間ブラシ、天然毛ブラシを除く)、もお持ちください。宮城県石巻市の復興支援に役立れます。



暮らし、まいにち、エコ。

今日を愛する。LION ライオン株式会社 東京都墨田区本所1-3-7 https://www.lion.co.jp/ja/csr/

東6ホール

身近なエコ素材「塩ビ」って何かな?使われている場所を探そう。



暮らしの中のさまざまなところで使われている塩ビ(PVC=ポリ塩化ビニル)。丈夫で、長持ちで防火性や省エネ性に優れ、リサイクルに適した環境性能の高い素材です。硬いものから柔らかいものまで、いろいろな製品を作ることができるので、水道管、電線、床材、壁紙、窓枠から日用品や文房具まで、たくさんの製品に使用され、わたしたちの暮らしを支えています。

今回は、PVCの原料から長寿命な製品、リサイクル、省エネ・防災などの展示コーナーを設けて、PVCの特徴や用途をわかりやすく紹介します。

クイズラリーに挑戦しよう!

解答用紙にクイズの回答を記入して係員に渡すと、カワイイキャラクターグッズがもらえるよ!



随時開催 1日2,000個限定・先着順

VEC 塩ビ工業・環境協会 東京都中央区新川1-4-1 六甲ビル8F http://www.vec.jp/ JPEC 塩化ビニル環境対策協議会 http://www.jpec.or.jp/

東4ホール

「エコレールマーク」の意味やルールを知ろう!



貨物列車を知っていますか?力強い音をひびかせながら走る姿に、「長いなー」「どこまで行くのかな」と思ったことはありませんか? 鉄道は、地球温暖化の原因となるCO2排出量が少なく、環境にやさしい輸送手段です。そんな鉄道を使って商品や原料を輸送する会社が増えており、「エコ物流している会社・商品」であると認定された証が「エコレールマーク」です。ブースでは、パネルなどを使って分かりやすく展示しています。身近な商品が、環境にやさしい鉄道で私たちの手元に届いていることに気づくと思います。ぜひ見に来てください。

「ジグソーパズル」に挑戦

「エコレールマーク」のジグソーパズルにチャレンジしてみよう! 参加者全員に「エコレールマーク」オリジナル記念品をプレゼント。

随時開催 所要時間 5分程度

「エコレールマークちゃん」と記念撮影

人気の「エコレールマークちゃん」も待ってるよ!

公益社団法人 鉄道貨物協会 東京都千代田区神田町2-8-4 歌田屋ビル4F https://www.rfa.or.jp/

東2ホール

小型充電式電池のリサイクルについて学ぼう!



電池には、充電して何度も使えるものと、使い切りのものがあります。特に、何度も充電して使える充電式電池には、地球上の資源の中でも希少な金属資源が使われており、リサイクルすることが大切で、では、いったいどのような電気製品に小型充電式電池が使われているのでしょうか。JBRCのブースで確かめてください。また、同ブースでは、小型充電式電池のリサイクルの出し方や、実際のリサイクル映像を見ることが出来ます。来場された方には、オリジナル蛍光ペンもプレゼント! ぜひ足を運んでみてください。

クイズゲームに挑戦しよう!

リサイクルについて学べるクイズゲームにチャレンジ! 参加すると、プレゼントがもらえるよ。何がもらえるかはお楽しみだよ。

クイズに答えているうちに、リサイクルについてわくわくするよ!



JBRC 一般社団法人 JBRC 東京都港区芝公園3-5-8 機械振興会館 http://www.jbrc.com



# エコチル2018 × エコチル 環境広場 in 東京

東3ホール  
903ブース

東3ホールの903ブースで展開する「エコチルゾーン」では、ワークショップやクイズなど、楽しみながらエコについて学べるんだ。12月は地球温暖化防止月間でもあるので、さまざまな体験をして、エコの知識をたくさん増やして、その知識をたくさんの人に教えてあげてね。

イベントの情報はこちらからもチェックできるよ!  
<https://www.eco.hil.net/hiroba-tokyo/2018/>



**4番エコチルブースでクイズラリー用紙をゲットして抽選会に参加しよう!**

各ブースでクイズに解答すると、抽選会に参加できるよ!

**抽選会景品**

- 1等…JTB旅行券1万円分 3名様
- 2等…大福くんもちBIGぬいぐるみ 2名様
- 3等…東京ばな奈ラッコ コーヒー牛乳味、「見つけたっ!」8個入 20名様

他にも豪華景品がせいろい!  
 ※変更になる場合があります。

**ミニ学習コーナー・セミナースペース**

8日(土)には、さまざまなセミナー・体験教室を開催するよ。当日参加は10時から先着順で、4番エコチルブースで受付するよ。内容はWEBをチェックしてみてね!

**4番エコチルブースでワークショップを開催!**

自分だけのオリジナルエコスタンプバッグが作れるよ。

※抽選に当たって下さい。品切れの際はご容赦ください。

**リースペース**

最新の燃料電池自動車や、かっこいい白バイを展示しているよ。その他、燃料電池自動車の電気を使った体験もできるよ。

8日(土)は大福くんも遊びに来て来るよ!

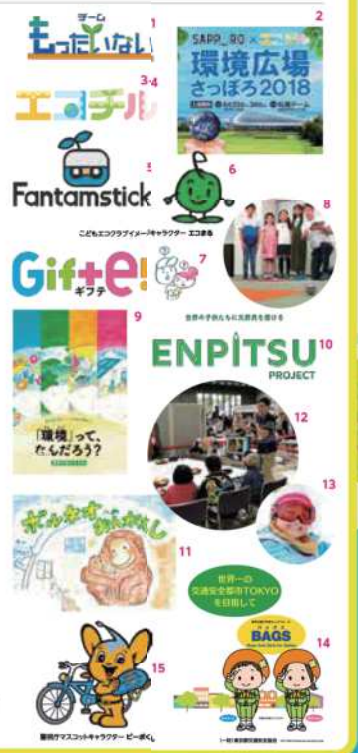
**エコチルブース抽選券**

切り取ってエコチルブースに持ってくると、抽選が1回できるよ。

有効期限: 12/6(木)~12/8(土) 10:00~17:00  
 1枚につき1回限り有効



ブース番号	ブース名	ブース案内
1	東京都環境局 チームもったいない	環境をよくする取組を紹介するよ。食品ロス削減につながる食べ物のプレゼントもあるので来てね。
2	環境広場さっぽろ	今年6月に札幌ドームで開催した「環境広場さっぽろ」をご紹介します。
3	子ども環境情報紙エコチル法人窓口	エコチルに広告を載せてみたい!取材してほしい!という法人さまはぜひこちらに来てください。
4	子ども環境情報紙エコチル	23区で配布している子ども環境情報紙エコチルの紹介をしています。その他、クイズラリー受付やワークショップも開催。
5	ファンタムスティック	エコをたのしく学べる、ARアプリのゲームを展示するよ!ぜひブースに遊びに来てね!
6	日本環境協会 子どもエコクラブ	全国の子どもたちの元気なエコアクションを壁新聞で大紹介!みんなにエコパワーをチャージするよ!
7	ワクワクの本物体験 ギフテ!	子どもにワクワクの学び体験を!未来につながる学びと遊びギフテ!について大紹介!
8	エコイングリッシュ(ミニゲーム)	TOKYO GLOBAL GATEWAYのイングリッシュスピーカーとの英会話と、ミニゲームにチャレンジ!
9	東京都環境公社	環境って、なんだろう?環境公社の多彩な取り組みを体験を通じてご紹介します。参加者にはプレゼントも!
10	ENPITSU PROJECT	世界の子供たちに文房具を届ける活動を行っています。ブースにて鉛筆、消しゴム、色鉛筆など募集します!
11	ボルネオへの恩返しプロジェクト	ボルネオ島では森がアブラシシに換えられ、野生動物は困っています。彼らと一緒に暮らせるように活動中。
12	イントウスタンド	プロカメラマンが撮る写真撮影をエコなものと一緒に体験してみよう!!
13	あばれんぼキャンプ	あばれんぼキャンプが企画するキャンプイベントの紹介とブース内でクラフトを用意しています!
14	東京都交通安全協会	交通安全や交通整理のための信号機。LEDでエコ。実際の大きさを確認してください。
15	警視庁交通部	交通事故を防ぐため、ビーボくんと一緒に自転車を中心とした交通安全の勉強をしてみよう。



協賛 株式会社グレーストーン、サラヤ株式会社、株式会社自由国民社、株式会社ソニー・ミュージックエンタテインメント、株式会社タスキ、日新製糖株式会社、株式会社ヒコトン、ライオン株式会社





# 食育特集

出典元：小学生用食育教材「たのしい食事つながる食育」



みんなの食育を応援します!



大福くんについてくわしくはWEBをみてね! 大福くん 検索

### “一括表示”と“栄養成分表示”から分かることは?

**一括表示**

名称	チョコレート
原材料名	砂糖、アーモンド、全粉乳、カカオマス、植物油(大豆をきむ)、ココアバター、乳糖、光沢剤、乳化剤(大豆由来)、香料
内容量	80g
賞味期限	2020年1月31日
保存方法	28℃以下の涼しいところに保管してください。
原産国名	アメリカ合衆国
輸入者	〇〇株式会社 東京都中央区〇〇-XX-△△

**POINT 1** 使用した重量の割合が多いものから順番に表示されるよ。この商品だと、砂糖が一番多く使われているね。

**POINT 2** 原材料の後に、“(スラッシュ)”や改行などで添加物を表示するよ。この商品では、光沢剤以下が添加物になるんだ。

**POINT 3** 賞味期限は未開封の状態ですぐに保存された場合に、“おいしく食べられる期限”のこと。ちなみに、消費期限は未開封の状態ですぐに保存された場合に、“安心して食べられる期限”のことだよ。

**栄養成分表示**

栄養成分表示 1箱(80g)当たり	490kcal
エネルギー	490kcal
たんぱく質	8.7g
脂質	32.4g
炭水化物	38.9g
食塩相当量	0.08g

栄養成分表示にはエネルギー(カロリー)、たんぱく質、脂質、炭水化物(糖類)、ミネラル(食塩相当量)の表示が義務づけられているんだ。自分ごととした栄養素を知ることが、バランスのとれた食生活につながるよ。

## 何からでき、どんな栄養があるの? 食べ物にくわしくなる食品表示!

みんなは、普段食べているものが何からできているか知っているかな? それを覚えてくれるのが食品表示なんだ。

**食品表示を見て食品を選ぼう**

食品にはさまざまな表示が記載されているよ。野菜には生産地、魚や肉には生産地や消費期限、保存方法など、食品の種類によって、表示される内容は変わってくる。なかでも、最も多くの情報が記載されているのが、加工食品なんだ。

加工食品とは、食品に何らかの加工をほどこしたもので、冷凍食品やインスタント食品、お菓子類などその種類はたくさんでも、食品に

食品の表示は、パッケージの側面や裏側に書かれている。一括表示と栄養成分表示、一括表示を見れば、どんな材料を使い、どうやって保存し、いつまで食べればいいのかなど、その食品の基本的な情報が分かるようになってくるよ。もう1つの栄養成分表示からは、その食品のカロリーや塩分量などが分かるよ。

これらの表示の見方を知って、より良い食品を選んでね。

### この食品表示はどうなっているの?

「たっぷりのビタミンC」と書かれたジュース。

**ビタミンCはどれだけ入っているの?**

ビタミンCの場合、食品100g(飲料100ml)あたりの含有量が30mg(15mg)以上なら、ビタミンCたっぷり、ビタミンC豊富など、“高い”とする表示ができる。また、15mg(7.5mg)以上なら、ビタミンC使用、ビタミンC含有など、“ふくむ”とする表示ができるよ。

**「原産地」「原料原産地」「原産国」はどちらが?**

食品の種類などによって使い分けられているよ。

- 原産地** 野菜や肉など、生鮮食品が生産された場所のこと。
- 原料原産地** 加工食品の主な原材料である生鮮食品の原産地のこと。国内で製造された加工食品のうち、26の食品が原料原産地の表示対象になっているよ。
- 原産国** 輸入された加工食品に表示され、その食品を製造した国のこと。

食品についてたくさん知りたいです~

食育ナビゲーター「大福くん」

# なるほど!牛乳Q&A!

## Q.牛乳の仲間って何?

**A.仲間には、バターやチーズ、生クリームなどがあるよ!**

牛からしぼったままの乳を「生乳」といって、殺菌しただけのものが牛乳。そのまま飲んでもおいしいけれど、他にもおいしい食べ物を作ることができるんだ!バターやチーズ、ヨーグルト。みんなが好きなケーキに使われる生クリームやアイスクリームも牛乳の仲間、”乳製品”と呼ばれるよ。乳製品も牛乳と同じように、骨や歯をじょうぶにする栄養がたくさんふくまれているんだ。

こんなふうに、牛乳にはたくさんの仲間がいるよ。身近にもたくさん仲間がいるから探してみよう!



### 寒い季節にオススメレシピ

## ホタテ缶と白菜のミルク煮

体があたたまります!

**材料(4人分)**

- 牛乳 400ml
- 白菜 600g
- しょうが 1かけ
- ホタテ貝(缶詰) 大1缶
- 水 300ml
- 鶏ガラスープの素 小さじ1
- 酒 大さじ2
- 片栗粉 大さじ1~1/2
- サラダ油、塩、こしょう

**作り方**

- 白菜は長さ3等分に切って2cm幅に切る。しょうがはせん切りにする。
- フライパンに油を熱し、白菜の軸、しょうがをいため、葉を加えていためる。ホタテ貝を缶汁ごと入れ、Aを加えてふたをし、7~8分煮る。
- 片栗粉を牛乳で溶き、2に加えてひと煮立ちさせ、塩こしょう、サラダ油を加えて味をととのえる。

関東生乳販売農業協同組合連合会 〒113-0034 東京都文京区湯島2-18-6 湯島夏目ビル7F TEL. 03-5844-3061 <http://www.dairy.co.jp/kanto>

## おなかにうれしい てんさい糖クイズ

全問正解できるかな?

オリゴ糖をふくんだ、自然でやさしいあまさが特徴の“てんさい糖”についてのクイズだよ。正しいと思う答えに○をつけてね。

Q1 > 初めててんさいから砂糖を作った国は? (日本・ドイツ・アメリカ)

Q2 > てんさいの仲間はどれ? (ダイコン・カブ・ホウレンソウ)

Q3 > てんさいは何に強い植物? (暑さ・寒さ・乾燥)

Q4 > てんさい糖にふくまれるオリゴ糖は何の栄養になっている? (ビフィズ菌・腸・悪玉菌)

Q5 > てんさい1個から砂糖はどれくらいできる? (約520g・約350g・約160g)

Q6 > てんさいのどの部分から糖分が取れる? (葉・くき・根)

Q7 > 日本でてんさいが初めて栽培されたのはいつ? (明治3年・大正3年・昭和3年)

## チョコチップクッキー

どんな料理にも使える てんさい糖を50名さまにプレゼント!!

材料(4人分)

- 無塩バター 100g (室温に戻す)
- てんさい糖 80g / 卵1個(室温に戻す)
- チョコチップ 50g / くるみ 30g (あらくかく)
- 材料A(ふるっておく): 小麦粉 150g、塩ひとつまみ、ベーキングパウダー 小さじ1/2

作り方

- オーブンは180℃に予熱しておきます。
- バターにてんさい糖を加え、泡立て器ですり混ぜ、卵を加えてよく混ぜます。
- ふるっておいいた材料A、くるみ、チョコチップを加え、粉っぽさがなくなるまでゴムベラで混ぜます。
- 天板にオーブンシートを敷き、②の生地をスプーンで落とし、いきまます。焼くとき、十分に間隔をあけましょう。
- ③を予熱しておいたオーブンに入れ、180℃で15分ほど焼いたら完成です。

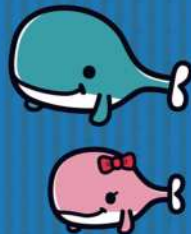
ホクレン 農業協同組合連合会 くわしくは >>> てんさい糖 ホクレン 検索 <https://www.tensaito.com>



# イチジクジラと行く!

# 紙上工場見学

イチジク浣腸が出荷されてから編

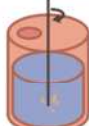


エコチル6月号で“イチジク浣腸が出荷されるまで”を紙上看学したのを覚えているかな? 今回は、前回までの工程を振り返りながら、工場から出荷されたイチジク浣腸がどこへ行くのかを、イチジクジラといっしょに見ていこう!

## これまでの道のり

### 1 調合

#### どんな材料が使われているの?



イチジク浣腸は、グリセリンと、精製水を調合して作られているんだ。グリセリンの働きで、腸を動かし、つんちをやわらかくしたり、すべりやすくするんだよ。

### 2 充てん

#### 容器にはどうやってつめているの?



調合した薬は、機械が容器につめていく。容器につめる薬の量も1本1本きちんと決められているんだよ。

### 3 チェック

#### 製品のチェックはどうしているの?



人の目だけではなく、いくつかのカメラを使って検査をして、合格したものだけが箱詰めされるよ。

### 6 出荷

#### 工場を出るときはどんな感じ?



段ボールに梱包された製品がベルトコンベアで出荷口まで運ばれてくる。これをトラックに積み込んで運ぶんだよ。

### 5 箱包装

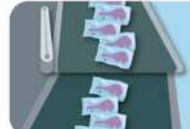
#### どんなふうに着せられているの?



1ずつ機械で箱詰めされ、重さのチェックを行っているよ。きちんと箱につめられているかも確認しているよ。

### 4 袋包装

#### 容器はそのまま箱詰めされるの?



容器は1ずつ、袋に入れられるよ。袋つめの前にはいつ作ったのかわかるように、容器にロット番号という番号を打つんだよ。

## イチジク浣腸を乗せたトラックが出発!



イチジク浣腸の旅はもうすぐ終了。きちんと品質を守って作られた浣腸が、みんなの手元に届くよ。

### 薬局・ドラッグストアなど

イチジク浣腸は医薬品。そのため医薬品販売許可をとっている、薬局やドラッグストアなどのお店で売っています。何か分からないことがあったら、お店の人に聞いてみてね。最近では、一部のスーパーマーケット、家電量販店、コンビニなどで見かけることも増えたよ。イチジク浣腸についてもっと知りたいときは、イチジク製薬のサイトを見てね。

<https://www.ichijiku.co.jp>

## いらっしゃい、イチジク浣腸!!

赤ちゃんから大人まで、家族みんなが使えるイチジク浣腸。使用期限は製造した月から4年間もあるので、いざというときに使える常備薬として薬箱などに入れておいてね。直射日光を避け、室温で保管できるよ。

みんなの笑顔のためにイチジク浣腸を準備してあげてね



## イチジク浣腸は便秘のお薬です!

**便秘って何? .....**  
3日以上排便がない状態、または毎日排便があっても残便感がある状態を便秘というんだ。毎日すっきりのために、バランスのとれた食事をして、体を動かし、規則正しい生活を心がけようね。

### イチジク浣腸10



0~5才

### イチジク浣腸20



6~11才

### イチジク浣腸30



12才以上

キッズサイト  
イチジクジラ  
いちだいじ!

みんな! にきてね~!

クイズやワークシートといった、楽しめるコンテンツがたくさんだよ!

二次元コードを読み取ってキッズサイトへアクセス!



# みんなあつまれ!! エコチル広場

エコちゃん エコちゃんがおとどけするよ!!

## エコチルおたよりコーナー 今月は…「ほくの、わたしのあったかエコ活動」

このコーナーでは、毎月出されるお題に対する、みんなの意見やエピソードを紹介するよ!

わたしはさむいな—と思ったら、なわとびをします。そうすると体がほかほかしてきます。やりすぎるとあせをかいて熱くなるくらいです。(小3・あおびーさん)

エコちゃんより

なわとびは手軽にできる、いい運動だね。かいた汗はきちんとふいて、風邪に注意してね。

ご飯を食べるテーブルにホットカーペットを敷く。そのテーブルに大きい布をかぶせたら、即席こたつの出来上がり!(小1・空手家ゆうきさん)

エコちゃんより

必要なときにだけ使えるこたつ、ナイスアイデアだね! エコちゃんもやってみようと思います!

### お題「2019年に行きたい場所は?」

2019年、どんな場所に行きたいかな? 国内、海外、どこでもOKだよ。下記応募用紙の12に記入して編集部へ教えてね! お題以外のフリートークも待っています!

お題は毎月変わります。お題のリクエストもお待ちしております! ※エコチル広場のおたよりはペンネームと学年をつけて紹介させていただきます。

## 応募方法 締め切りはH30年12月24日(月・休)まで 全ての当選発表は賞品の発送をもって代えさせていただきます

応募用紙

応募用紙に記入  
①~⑪は必ず書いてね

応募用紙を切り取り  
ハガキにはってね

ハガキに上記の宛先を書いてポストへ  
下記のWEBからも応募できるよ

【宛先】  
〒104-0032  
東京都中央区八丁堀3丁目4-12  
京丸ビル2F (株)アドバコム  
エコチル編集部「東京版12月号応募係」

携帯電話はこちらから

イベントなど他の応募も、郵送、WEB、FAXにて受け付けているよ。  
<https://www.ecochil.net> FAX.(03) 3206-2620

表紙イラストの応募用紙 A4かA3または八つ切りの用紙に、クレヨンが軸で「エコ・自然・地球」をテーマにした絵を横向きに書いてね。タイトルも忘れずに。必要事項を記入した応募用紙を同封して、折らずに送ってね! ※また、送っていただいた表紙イラストは返却致しません。予めご了承ください。

## エコチル12月号応募用紙 ハガキにはって編集部まで送ってね!

東京版12月号 応募用紙

▼①~⑪は必ず書いて送ってね。丁目・マンション名なども省略せず書いてね。

1 フリガナ  東京都  区・市

2 お名前

3 小学校  区  立  5 学年  年  6 年齢  年  月  日  メールアドレス

4 男・女  7 ご住所

8 エコチル今月号は、いつどこでもらいましたか?  
 ・ 月 日 ・ 学校の教室で (先生から)  
 ・ 学校に置いてあったのをもらった ( )  
 ・ 都内の児童館で ・ その他 ( )

9 エコチル今月号の内容はどうでしたか?  
 もっともおもしろかった記事は何ですか?  
 (その理由) ( )  
 あまりおもしろくなかった記事は何ですか?  
 (その理由) ( )

10 おうちでエコチルを読んだ方すべてに○をつけてください。  
 ・ 子ども (小学生未満) ・ 子ども (小学生) ・ 子ども (中学生)  
 ・ 高校生以上の学生 ・ お父さん ・ お母さん ・ その他の家族

11 エコチル以外で定期購読している新聞があれば、おしえてください。  
 ・ 読売KODOMO新聞 ・ 朝日小学生新聞 ・ 毎日小学生新聞  
 ・ 特になし ・ その他 ( )

12 おたより・川柳コーナーの応募とエコチルの感想などはこちらへ。  
 13 9ページで「さんい」プレゼント  
 プレゼントに応募する方は、ここにチェックを入れてね!

14 エコワードパズルの答え  A  B  C  D  E

切り取ってハガキにしっかりとって送ってね!

## エコ川柳コーナー 地球・環境がテーマだよ!

エコ・地球・環境をテーマに川柳を募集しています。下の応募用紙の12に記入して編集部まで送ってね。

ママよりも私が上手  
エコ活動

外河 すみれさん  
2年生

今月のエコチル大賞  
エコチル大賞者には、オリジナルマイ箸に作品と名前を入れてプレゼントするよ!

## エコワードパズルコーナー 抽選でプレゼントが当たる!

1 4 5 7  
E 8  
3 B  
2 C 6  
9 D

① 父母の兄や弟。また、父母の姉妹の夫。「ほくの〇〇さんは大阪に住んでいる」  
 ② 雪や氷などの上をすべるものとした乗り物。〇〇で雪山をすべり下りる。  
 ③ 音や音色のこと。「山の調子は、やま、〇〇読みは、さだま」  
 ④ 陸地が海や湖につき出した所。  
 ⑤ 年ごとに前に進んでいく食べ物。  
 ⑥ 体の手足・頭をのぞいた部分。  
 ⑦ 料理の味を引き立たせるために、ほんの少し加えた調味料のこと。

### ヨコのカギ

- 1年の最後の日のこと。
- 利益を失うこと。「得」の反対語。
- 海または湖などで、岸から遠くはなれた所。
- とびらのこと。「〇〇は、開けたら閉めよう」。
- 雨が少なく、砂や石がばかりの地域。「森林伐採」などが原因で、〇〇が広がっている。
- 1年の間で、昼が最も短く夜が最も長い日。「〇〇にはゆず湯に入る」。

1年のよこをきれいにしよう!

11月号のこたえ  
しちごさん

こ	こ	ほ
か	ん	ゆ
さ	も	み
め	ん	か

クロスワードを解いて、アルファベットの順に並べると、何という言葉になるかな? 左の応募用紙の14に記入して編集部まで送ってね。

## 今月のエコワードパズルプレゼント 20名様

楽しく計算しよう!  
頭がよくなる! 小銭減らすドリル

「百マス計算」の陰山英男先生による、お金の使い方や金銭感覚も身につく、ストーリー形式で学ぶ計算ドリルだよ。財布の中の小銭を工夫して減らしてね。

自由国民社

KidsUP 新川崎 & 等々力 & 大島 新規開校!

KidsUPから2つの楽しいコンテンツを配信するよ!

1 レッスンを紹介!!!  
KidsUPは毎日通ったことで、Aクラスに上がって嬉しい!! 嬉しいこともあるけれど、English timeは難しい。アウティビリティが毎日あり、楽しんで英語を学べるから、一番好きな時間。Sクラスに早く上がれるように頑張りたい。

2 先生から今月の使える英語フレーズ  
Excuse me  
ちょっとすみません  
今月のフレーズで学んだ英語を動画で聞いてみよう!

3 You Tube

無料体験会実施中  
12月 Christmas Party  
12/15

各種お申込み・お問い合わせはコチラまで ▶ 受付時間 10:00-20:00 0120-378-056



ドイツから導入したオスのアルチョム

**減少するアムールトラ**

トラはかつてアジアの広い地域に約10万頭がすんでいましたが、棲息地の破壊や漢方薬目的のハンティングなどによって、現在では4000頭弱までその数を減らしてしまいました。トラもすんでいる地域によって種類(亜種)が分かれていますが、多摩動物公園で飼育しているのは、一番寒い地域に棲息し、最も身体が大きい

とされているアムールトラです。

アムールトラも野生棲息数が500頭ほどで絶滅が心配されていました。1950年代から世界の動物園で協力して保護・繁殖に力を入れてきました。トラは他の種類のトラ同士でも繁殖してしまいうので、1頭1頭に国際血統登録番号を付け、管理しながら繁殖計画を進めます。とにかく繁殖させれば良いというわけではなく、いろいろな遺伝子を持ったトラがバランスよく残っていく必要があります。野生で保護されたトラも導入しながら、なるべくいろいろな遺伝子が残っているように

繁殖を目指して

多摩動物公園でも繁殖に取り組むために2017年1月にドイツから若いオスを導入しています。近い将来、かわいらしいトラの子どもたちをお見せできるように奮闘中です。ぜひ実物の迫力あるトラを見に多摩動物公園へお越しください。



えさの馬肉にかぶりつメスのシスカ

**今月のどうぶつ**

**アムールトラ**

学名: *Panthera tigris altaica*

シベリア東部から中国東北部の森林

**食肉目ネコ科**

**ネコ科動物の仲間たち**

ユキヒョウ  
学名: *Uncia uncia*  
食肉目ネコ科

サーバル  
学名: *Leptailurus serval*  
食肉目ネコ科

多摩動物公園だより

**生き物ってオモシロイ!!**

地球上にともに生きる動物たち。彼らの生き方や暮らしを見つめると、いのちや自然の大切さが見えてくる。

**たまニュース**

2018年5月5日に開園60周年をむかえた多摩動物公園。毎月テーマを変えてさまざまな動物の魅力を伝える「月間動物企画」を実施中。12月のテーマは「寒いところの動物」。寒い地に生息している動物たちについて知るクイズラリーやトナカイのイベント(12月23日(日)・祝)などを開催します。詳細は東京スーネットをご覧ください。

写真提供:公益財団法人東京動物園協会

東京都多摩動物公園 東京都日野市程久保ア7丁目1-1 TEL.042-591-1611 <http://www.tokyo-zoo.net/zoo/tama/>

次号のエコチル配布予定日は**1月8日(火)**です。

エコチルは東京都23区の小学校748校で配布している、**こども環境情報紙**です。  
都内にある児童館135館でも設置しています。

エコチル編集部 TEL.03-6821-3525

9月6日(木)にオープンした体験型英語学習施設「TOKYO GLOBAL GATEWAY」を体験してきたよ!

TOKYO GLOBAL GATEWAY (以下 TGG) で、一番人気のプログラム「英語で体験する5つの生活シーン」にチャレンジしてきたよ。

プログラムの制限時間は80分間。今ならファーマシー、グローサリーストアなど、9個のアトラクションを何回でも体験できるよ。ただ、エアプレインのアトラクションは大人気のため、1人1回。ボーディングチケットを渡して搭乗したら、キャビンアテンダント役の外国人と、ミッションカードを元にしたやり取りを行うよ。このカードの内容は、自分の

英語のレベルによってちがいが、本番前に練習をしたり、ヒントを聞いたり準備できるから安心してね。

そして、ミッションをクリアしたら、受付時にもらったパスポートにスタンプを押してもらおうよ。この流れはどのアトラクションも同じ。1つクリアしたら、気持ちもほぐれてもっと楽しくなるはず!スタンプは9種類、全部集められるかな?プログラムの予約は公式サイトをチェックしてね。

エアプレインのアトラクションは大人気のため、1人1回。ボーディングチケットを渡して搭乗したら、キャビンアテンダント役の外国人と、ミッションカードを元にしたやり取りを行うよ。このカードの内容は、自分の

株式会社TOKYO GLOBAL GATEWAY <https://tokyo-global-gateway.com>

英会話のレベルによってちがいが、本番前に練習をしたり、ヒントを聞いたり準備できるから安心してね。

そして、ミッションをクリアしたら、受付時にもらったパスポートにスタンプを押してもらおうよ。この流れはどのアトラクションも同じ。1つクリアしたら、気持ちもほぐれてもっと楽しくなるはず!スタンプは9種類、全部集められるかな?プログラムの予約は公式サイトをチェックしてね。

体験型英語学習施設「TOKYO GLOBAL GATEWAY」の様子。

**年末年始は多摩動物公園へ**

年末年始は千隻のインシシにちなんださまざまなイベントを開催します!

**千隻展 [3匹のいのしし]**  
12月20日(木)~3月31日(日) [3匹の「いのしし」たちが身近でありながらあまり知られていないインシシの世界をご紹介する企画展です。]

**着ぐるみの動物たちと園長のお出迎え**  
1月2日(水)、3日(木) 園長が新年のごあいさつをするとともに、着ぐるみの動物たちがご来園のみなさまをお出迎えします。

**新年スペシャル インシシ×クイズ**  
1月3日(木) /インシシにまつわるクイズに×で答え、楽しみながらインシシについて学びます。最後まで勝ち残った方にはプレゼントがあります。

多摩動物公園 TEL.042-591-1611  
Tama Zoological Park <http://www.tokyo-zoo.net/zoo/tama/>

**キラキラなミュージカル・アニメーション誕生!**

「ボス・ベイビー」  
ドリームワークス・アニメーション × ユニバーサル・スタジオ

**DREAMWORKS トロールズ**

**シング・ダンス・ハグ!**

トロールズの楽しい動画がいっぱい! 公式サイトはこちら! [trolls.jp](http://trolls.jp)

最新エピソードは「あにてれ」で無料配信中!  
<https://ch.ani.tv/>

テレビ東京系にて **毎週水曜 夕方5時55分よりノリノリ☆**で放送中!

**カーボンオフセット**

エコチルに協賛してくれた企業・団体1社につき1tのCO<sub>2</sub>をカーボン・オフセットで埋め合わせています。[クレジット] 大切な地球環境を守ることは、エコチルとエコチル協賛者の共通の願いです。

2016年4~2018年11月まで **CO<sub>2</sub> 492トン** オフセット

CO<sub>2</sub> 100、CO<sub>2</sub> 100、CO<sub>2</sub> 100、CO<sub>2</sub> 100

CO<sub>2</sub> 10、CO<sub>2</sub> 10、CO<sub>2</sub> 10、CO<sub>2</sub> 10、CO<sub>2</sub> 10、CO<sub>2</sub> 10、CO<sub>2</sub> 10、CO<sub>2</sub> 10、CO<sub>2</sub> 10、CO<sub>2</sub> 10

CO<sub>2</sub> 1トン は 杉の木約71本分が1年間に吸収するCO<sub>2</sub>の量と同じです