

「平成25年度 地球温暖化防止活動 環境大臣表彰 環境教育活動部門 受賞事業」

地球にやさしい子どもたち。

エコチル

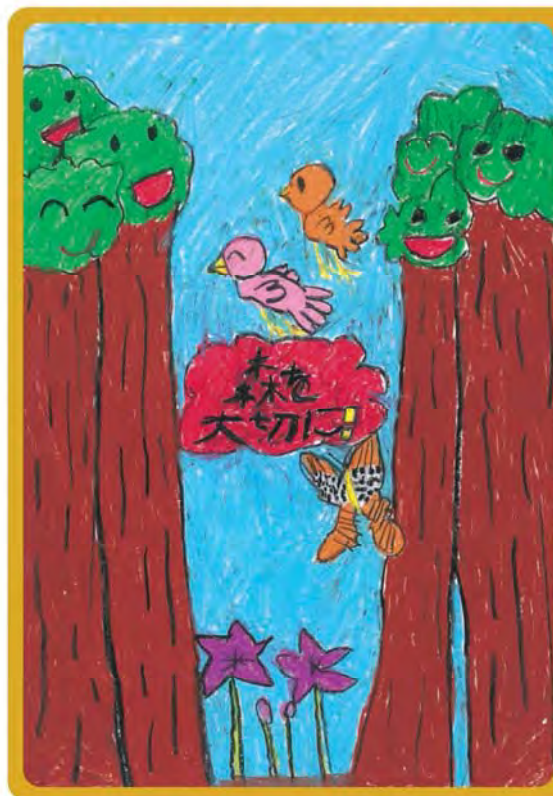
<http://www.ecochil.net>

エコチルに関するお問い合わせ ▶ **エコチル編集部** Tel 011-200-5671 Fax 011-200-5577 Mail info@ecochil.net

発行:(株)アドコム 札幌本社 〒060-0062 北海道札幌市中央区南2条西1丁目 宮本ビル7F <http://www.advcom.co.jp>
 東京営業所 〒104-0032 東京都中央区八丁堀3丁目13-1 第四ミチビル3F Tel. 03-3206-2610

エコチル東京版は、東京都内の小学校での配布を目的に、毎月(8月を除く)10万部発行しています。 「エコチル」は(株)アドコムの登録商標です。

東京版 1月号



今月の表紙

江東区立明治小学校2年生
 平田 千優里さん
 「森を大切に」

エコチル表紙イラスト
 さくーひん、だいーほしゅう
作品大募集!

キミのイラストで次号の表紙を飾ろう! イラストのテーマはエコ・自然・地球。画用紙にクレヨンか絵の具で描いてね。採用されたお友達には下のお絵描きセットをプレゼント。詳しい応募方法は7ページの「応募方法」ウェブページを見てね!

<http://www.ecochil.net>

採用された方にプレゼント!

スケッチブックと
 ポスターカラー12色セットを
 プレゼントいたします。

maruman
 マルマンスケッチブック (B4)

Pentel ペンてる ポスターカラー12色

とくしゅう
**資源として回収されたごみは、
 どんなふうリサイクルされるの?**

今月のエコチル★おすすめコンテスト★
第10回未来の消防車アイデアコンテスト

今月のエコなひと **小野 陽祐さん**
 セブラ株式会社 研究開発部

これから行きたいイベント情報!
 まもろう練馬の車はら「落ち葉かきと焼きいもの日」/
 東西線開業50周年記念展「5000系車両の勇退と共に」/
 紙をたよりに、日本の物づくりを知ろう
「紙で旅するニッポン〜関東・甲信編〜」

食育特集
**適正体重を知り、日々の活動に見合った食事量を
 エコマークを活用して、地球環境を守ろう!**
第1回エコマークってなあに?
 今月のエコワードバスル・プレゼント・すみだ水族館だよりほか

**レットライ
 エコライフ**

みんなの学校の校長先生を紹介! Vol. 21

【品川区】浜川小学校 校長 矢田 雅久先生

本校には「わくわくドキドキ体験学習」という、独自の校外学習があります。地域に根差した教材開発を目的に、品川カブの栽培や、大井競馬場の協力による馬とのふれあい教室、立会川の美化運動など、6年間で70ほどのプログラムを行っています。地域について学ぶことで地域をもっと好きになり、大切にするためにエコ活動を推進するきっかけになると嬉しいです。

**年に一度は
 薬箱を整理!**

薬にも使用期限があるので、定期的に薬箱を見直す習慣をつけよう。

日本OTC医薬品協会
 〒101-0032 東京都千代田区岩本町1丁目8-15
 イーピア岩本町一丁目ビル4階
TEL.03-5823-4971(代)

日本OTC医薬品協会は、みなさんに信頼される、安全で有効なOTC医薬品づくりを目指す、製薬会社の集まりです。

**容器リサイクルクイズに
 チャレンジしよう!**

自治体で回収された容器は、リサイクルされるんだ。
 右の容器は、それぞれどんなものに再生されているのか、
 下から3つずつ選んで答えよう! 答えは7ページの下にあるよ!

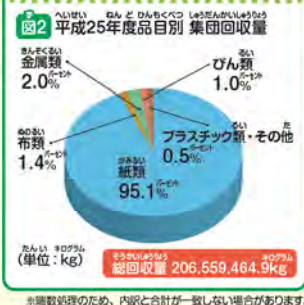
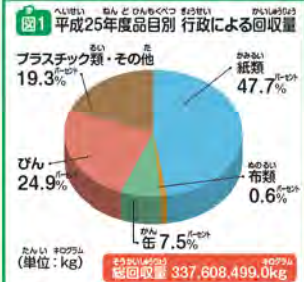
1. ビルの建材 2. 制服・作業着 3. ホイール 4. ボールペン 5. 車のボディ 6. アルミ缶 7. たまごパック 8. 窓サッシ 9. スチール缶

スチール缶 アルミ缶 ペットボトル

東洋製罐は90年以上
 容器をつくり続けてきました。
 これからも安全・安心な容器を
 お届けするとともに、
 地球に優しい容器づくりを
 めざしていきます。

CAN 東洋製罐株式会社 東京都品川区東五反田2-18-1大崎フォレストビルディング TEL.03-4514-2026(環境部) <http://www.toyo-seikan.co.jp/>

平成25年度回収形別資源回収量



東京23区で回収される資源の量

そもそも資源回収には、行政による回収と集団回収があるんだ。行政による回収とは、ごみステーションに出されたごみを回収することで、集団回収とは市民や事業者などがリサイクルのために取り組む協働事業のことをいう。キミたちの学校でもきくく、PTAを中心に行われているはずだ。

平成25年度の東京23区の資源回収量は、544,167トンド、平成24年度から約1.0%増加したんだって。図1の内訳を見てもわかるように、いろいろなのが資源回収されているんだよ。

資源として回収されたごみは、どんなふうにもリサイクルされるの？

みんなが学校やお家で分別している資源は、回収された後でどんなふうにもリサイクルされているんだらう？ 今回は、資源とリサイクルについて考えてみよう。

混ぜればごみ、分別すれば資源に！

毎日の中で、みんなが捨てているごみは、二つの原料や材料からできているわけではないよね。まとめて捨ててしまえば、それはただのごみになってしまうけれど、材料や性質の違いを理解して、分別すれば、それは資源となりリサイクルができる。日本でごみの分別を進めているのは、限りある資源を有効に活用するためなんだ。

回収された資源は、図にあるように、いろいろなリサイクル品に生まれ変わる。ごみを減らす努力をするのはもちろん、出してしまうものは資源にならないかどうか、確認する習慣をつけようね！



リサイクルされて、どんなものになるのかな？ 一部の例を紹介するよ！

びん類

ガラスびん

ガラスびん、タイル、アスファルト舗装

缶類

アルミ缶

アルミ缶、アルミサッシ、自動車部品

スチール缶

スチール缶、自動車、レール

布類

古着

ウエス、毛布、軍手、固形燃料

紙類

新聞・チラシ・古紙

新聞紙・週刊誌など印刷用の紙

牛乳パック

トイレトペーパー、ボックスティッシュ

第9回最優秀受賞作品

「こんな消防車がほしい」

そんな消防車が毎年開催しているのが、全国の小学生を対象にした「未来の消防車アイデアコンテスト」です。これは、夢のある「未来の消防車」をテーマにした作品を募集するもので、小学生のみなさんの豊かな発想による、アイデア豊富な作品が、毎年寄せられています。

昨年行われた、第9回未来の消防車アイデアコンテストには、全国から507作品の応募があり、最優秀賞1名、優秀賞3名、佳作3名、アイデア賞3名、努力賞5名が入賞しました。

1907年の創業以来、モリタグループは「人と地球のいのちを守る」をスローガンに、安全で住みよき豊かな社会づくりに取り組んでいます。その思いは、2014年度グッドデザイン賞を受賞した「13mフーム付多目的消防ポンプ自動車MVF」や、最新の消防車Miracle N7など、最新の消防・防災製品を通して、一般のみなさんにお伝えし続けています。

そんなモリタグループが毎年開催しているのが、全国の小学生を対象にした「未来の消防車アイデアコンテスト」です。これは、夢のある「未来の消防車」をテーマにした作品を募集するもので、小学生のみなさんの豊かな発想による、アイデア豊富な作品が、毎年寄せられています。

昨年行われた、第9回未来の消防車アイデアコンテストには、全国から507作品の応募があり、最優秀賞1名、優秀賞3名、佳作3名、アイデア賞3名、努力賞5名が入賞しました。

今月のエコチル ★おすすめコンテスト★

第10回 未来の消防車 アイデアコンテスト

13mフーム付多目的消防ポンプ自動車MVF

流行するウイルスに 気をつけて過ごそう!

冬になると、風邪やインフルエンザ、ノロウイルスなど、ウイルス性の病気が流行することが多いよね。それは、冬のウイルスが寒いところや、乾燥している場所が増えるからなんだ。そこで、ウイルスにまけないための日ごろの心がけをいくつか紹介するよ。

- 1 手洗い・うがい をきちんとする**
外から家に帰ってきたとき、食事前、トイレの後など、石けんを使ってきちんと手を洗おう! うがいはのどの粘膜の乾燥を防いで保湿するのに役立つよ。
- 2 部屋の湿度は60%にキープ**
部屋の湿度が40%以下になると、ウイルスの水分が蒸発して軽くなり、空気中を漂いやすくなるんだ。加湿器などを利用して、50~60%をキープしよう。
- 3 ウイルス対策グッズを活用**
ウイルスを除去してくれるグッズを使ったり、人にうつさないよう、そしてつされないうちにマスクを活用するなど、できることから、取り入れてみてね!

ウイルス情報クイズに正解して、プレゼントをもらっちゃおう!!

下のクイズに正解した人の中から抽選で12名に、ウイルス対策剤「ウイルナックス 置き型」と新登場した「ウイルナックス スプレーマスク用」をセットでプレゼント! エコチル1月号の応募ハガキに〇をつけて送ってね! エコチルネットでも、クイズの解答を受け付けれるよ!

Q. 空気中のインフルエンザウイルスは、すぐに死ぬ?
 A: すぐに死んでしまう B: 乾燥していれば1~2日生きている
 C: 1週間以上生き続ける

住友化学園芸株式会社 〒103-0016 東京都中央区日本橋小網町1-8 <http://www.sc-engel.co.jp/wizut/>

知っておきたい! 小型家電リサイクルのこと

2013年4月から、小型家電リサイクル法が始まったことを、みんなは知っているかな? これは、不要になった小型家電を回収し、そこで使われている鉄やアルミ、金、銀、レアメタルなどの資源を取り出し、有効活用することを目的にしているんだ。公共施設や小売店に回収ボックスがあるので、みんなも活用してね!

回収している小型家電には、以下のようなものがあるよ!

パソコン	携帯電話	デジタルカメラ	デジタルオーディオプレーヤー
電子辞書	ゲーム機	電源アダプタ	電気カミソリ

※テレビ、エアコン、冷蔵庫・冷凍庫、洗濯機・衣類乾燥機は対象ではありません。

資源として回収されたごみは、

金属類	プラスチック類
小型家電 鉄、アルミ、金、銀、銅、レアメタル	ペットボトル カーペット、扇パック、洗剤ボトル 発泡スチロール 家電などの包装材、文房具 容器包装 プランター、ごみ袋、包装材

DAIKIN SOLUTION PLAZA fuha:TOKYO フーハ東京イベントガイド EVENT GUIDE

フーハのお正月イベント

フーハで書初め 11:00~17:00 毎年大好評の書初め! 書道の先生が丁寧に教えてくれます!	フーハでカルタ 13:00~、15:00~ 床暖房を体験しながら、フーハオリジナルカルタで遊ぼう! いちばん多くとれた子はプレゼントがもらえるかも!	フーハで福笑い ~24日(土)まで フーハは福笑いだってびしょくん! キミは上手にできるかな?
ダイキンECO新聞催し! びしょくん号がNSビルに! 実際に走るびしょくん号がNSビルに登場! あなたはどのびしょくん号が気に入るかな?	フーハで初詣出張空気神社 今年も山形県朝日町の空気神社がやってきます。空気神社にお参りして、おみくじ(2015年の運勢)を試してみませんか?	山形県朝日町物産展 りんごやワインなどの特産品、空気神社グッズを販売致します。

ダイキンソリューションプラザ フーハ東京
 ホームページ: <http://www.daikin.co.jp/fuha/>
 お問い合わせ: 0120-585-899

第10回未来の消防車アイデアコンテスト

「未来の消防車」をテーマにした、アイデアあふれるイラストを募集します。さまざまなアイデアをイラストにして送ってくださいね!

- ◆各賞の紹介◆
- 最優秀賞 1名 モリタ三田工場へのご招待*とモリタオリジナルグッズセット
 - 優秀賞 2名 図書カード1万円相当とモリタオリジナルグッズセット
 - 佳作 2名 図書カード5000円相当とモリタオリジナルグッズセット
 - アイデア賞 3名 図書カード3000円相当とモリタオリジナルグッズセット
 - 参加賞 応募者全員に消防車ボールペンと消防車ぶくぶくシール(非売品)
- ◆応募規定 A3またはハチ切りの画用紙にイラストを描き、封書で送ってください。画材は問いませんが、立体作品は応募できません。また、作品は自作で未発表のものに限ります。
- ◆応募資格 日本全国の小学生
- ◆応募方法 (株)モリタホールディングスのホームページより応募票のPDFをダウンロードし、①住所②氏名③年齢④電話番号⑤学校名⑥学年を明記の上、作品の裏面に添付し、封書にて下記の問い合わせ先宛てに郵送してください。
- ◆応募締切 **2015年3月16日(月)** ※当日必着

◆お問い合わせ
 人と地球のいのちを守る
 〒105-0003 東京都港区西新橋3丁目25番31号
 (株)モリタホールディングス東京本社 広報室 第10回 未来の消防車 アイデアコンテスト係
 TEL 03-5777-5088
 URL <http://www.morita119.com/activity/social/contest/vo1010/index.html>



これから行きたい イベント情報!

ここでは、小学生が休日に楽しめる、さまざまなイベントを紹介するよ。プログラムの詳しい内容については、直接問い合わせてみてね!



まろうち草馬の草はら 「落ち葉かきと焼きいもの日」

1/18(日) 10:00~12:30

サンクチュアリ向かいの原っぱは、練馬区最大の草はら! 原っぱを守るために、降りつもった落ち葉を集めておいもを焼くよ。材料は用意しているので、みんなで来てね。2/8(日)は焼き林檐の日!

●参加料:500円(当日先着20名)

※動きやすい服装と帽子を持参してね。

会場 光が丘公園パードサンクチュアリ
東京都練馬区光が丘4丁目
NPO 法人生態工房
お問い合わせ TEL.0422-27-5634



東西線開業50周年記念展 「5000系車輛の勇退と共に」

2/1(日)まで 10:00~17:00

東西線高田馬場~九段下間の開業50周年記念イベントが開催中。館内には、本物の電車と同じ運転台で運転して揺れまわって体験できるシミュレーターや、実際に模造電車が動くメトロパノラマなどもあるよ! ぜひ行ってみてね。

●入館料:大人210円、子ども100円(満4歳以上中学生まで)

※月曜休館(祝日・振替休日となる場合、その翌日)

会場 地下鉄博物館
東京都江戸川区東葛西6-3-1
東京メトロ東西線葛西駅高架下
お問い合わせ TEL.03-3878-5011



紙をたよりに、日本の物づくりを知ろう 「紙で旅するニッポンへ関東・甲信編」

3/1(日)まで 10:00~17:00

日本各地の製紙業の歴史や、さまざまな製品、工業品を紹介する展示会。今回の関東・甲信編を第一弾として、今後、全国にスポットを当てていく予定だよ。旅する気分を「紙」の知識を深め、日本が誇る物づくりを知ろう!

●入館料:大人300円、小中高生100円

※月曜休館(祝日の場合は開館)、祝日直後の平日

会場 公益財団法人 紙の博物館
東京都北区王子1-1-3(飛鳥山公園内)
お問い合わせ TEL.03-3916-2320



いま使っているペンを改めて見ると、そこに隠れている環境への配慮など、いろいろな気づきや発見がある。今回お話を伺ったのは、ゼブラ株式会社の小野陽祐さんです。筆記用具をつくる過程で行っている環境への配慮や、きれいな字を書くために用具選びで気をつけるポイントなど、いろいろな話を聞いてみました。



ゼブラ株式会社 研究開発部 小野 陽祐さん
2010年ゼブラ株式会社に入社。研究開発部にて新製品の企画・マーケティングを担当し、新製品に関わる、エコマークやPETボトルリサイクル推進マークなどの申請業務にも取り組む。

「今まで作った部品を使えるかを考える」ゼブラ株式会社のボールペンやサインペン、蛍光ペンなど、私たちに身近な筆記用具を製造しています。エコマーク認証商品が多いこともわかるように、環境に配慮しながら、商品を作っているそうです。「私たちは、新しいものを作り出すときに、いまままでに作った部品が使えるかを、必ず考えようとしています。新しいものを作るときに、目に見えないエネルギーを使いますから、できる限り共通の部品で、ベストなデザインにするよう心がけています」と小野さんは話します。「再生材を使ったり、替芯を使える設計にすることも、環境配慮の一つです。本体を未永く使ってもらうために、替芯の普及にも努めています」。

「筆記用具選びのポイントとは」ゼブラの筆記用具は、用途に合わせて、文字が書きやすいように設計されているといえます。「書きやすく、字もキレイに書けるのが」。

「SARASAシリーズです。インク色が濃く鮮やかなので、かすれずにキレイな線を均一に書くことができます。線幅も5種類あるので、ノートに書くときは0.5mm、宛名書きなど大きな文字を書くときは0.7mm、0.9mmを選べると、しっかりキレイに書けます」と小野さんは言います。「キレイな字を書きたいなら、お店で試し書きをしてみてください。持ちやすさやインクの具合を確かめると、自分に書きやすい筆記用具がわかるはずですよ」。

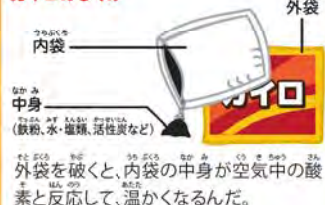
身近な化学のお話

ほかほかカイロは、なぜ温かくなるの?

寒い冬、みんなもカイロを使うことがあるよね。今日は、その秘密を説明するね。



カイロのしくみ



鉄を水に濡れたまま放っておくと、サビていくよね。これは、鉄が空気中の酸素と反応して化学反応がおき、酸化鉄という物質に変わるからなんだ。この時に出る熱を利用したのが、カイロなんだよ。

Q. おもしろ化学クイズ

使い捨てカイロはどうして温かくなるの? 下の3つから、選んでね。

1. カイロの中に入っている物質と空気中の酸素が反応するから。
2. もともとカイロの中に入っている物質同士が反応するから。
3. カイロを握った時の摩擦によって熱が発生するから。

ヒント: 外袋の中に入れたままカイロを握っても温かにならないけれど、外袋から出でてよく振ると温かくなるよ。

クイズの正解者の中から抽選で10名に、化学すごろくの下じきをプレゼント!!

7Pの応募しりかんに□をつけて送ってね!

エコ手帳でも、解答を受け付けよう!

元素について楽しみながら学べる「化学かるた」は、「夢・化学・21」ウェブサイトから無料でダウンロードできるよ!



食育特集

参考：農林水産省ホームページ「食と農林水産業について知ろう、考えよう(食育の推進)」

適正体重を知り、日々の活動に見合った食事量を

注意！
太り過ぎもやせ過ぎも

最近はやせ過ぎている子や、反対に太り過ぎている子が増えているようです。やせ過ぎていると、疲れやすくなったり、病気がかりやすくなったりします。また、太り過ぎていると、大人になつてからさまざまな病気になる可能性があります。気を付けましょう。



食事と運動を組み合わせ、太り過ぎを防ぎましょう。

太るのは、からだが必要としているエネルギー以上に食べるから起るのです。余分なエネルギーが、からだの中で脂肪にならないようにするためには、運動が必要です。食事と運動を組み合わせることが大切です。食べ過ぎを防ぐためには、よくかんで食べることも効果的です。



無理なダイエットはやめましょう。

中には、やせているのに「自分は太り過ぎている」と思つて、食事の量を減らしたり、もつとやせようとする人がいます。無理なダイエットをすると、成長するために必要な栄養もとれないことになり、将来、大きな病気につながる可能性もあります。子どものときに無理なダイエットをするのはやめましょう。



なるほど!牛乳Q&A!

いつもと違うシナモン風味のミルク日酒

Q. 牛乳を飲むと、免疫力がアップするって本当?

A. 免疫力とは、病原菌やウイルスなどの外敵をやっつける自己防御機能のことを指します。免疫力は、牛乳などに含まれている動物性たんぱく質を摂取すると高めることができます。手軽にとれる牛乳は良質なたんぱく質を富含した食品ですから、風邪予防などの効果が期待できます。
毎日牛乳を飲んで、風邪に負けない体づくりをしようね!

参考資料：一般社団法人ミルク

シナモン風味のミルク日酒

●材料(1人分)

酒粕	30g
牛乳	150ml
砂糖	小さじ2杯
シナモンスティック	1本

●作り方

- ①酒粕、牛乳を中火で煮沸かし、砂糖を加えて、よく混ぜる。
- ②鍋からカップに移したら、シナモンスティックを添えて、できあがり。

※牛乳を飲むことで、栄養のバランスが整うので、キモチよく過ごしてね!

牛乳応援番組「ミライノジアン」放映中! みんな見てね!
TBS7毎週金曜日22:54~23:00(放送時間が変わりました!)

関東生乳販売農業協同組合連合会 〒113-0034 東京都文京区湯島2-18-6 湯島夏目ビル7F TEL. 03-5844-3166(代販) <http://www.dairy.co.jp/kanto>

お魚や漁業など、みんなが知らない海のことわかる豊海おさかなミュージアムに行こう!

ふとボーと、とよミンに会いに、一度遊びに来てね!

豊海おさかなミュージアム

映像やタッチモニターを使って、海にまつわるさまざまなことを学んだり、調べたりできるんだ。

おさかなシアター

60インチフルハイビジョンの大画面で、漁業や水産に関する映像をいろいろ上映しているんだ。

おさかな図書コーナー

お魚料理のレシピをはじめ、魚、海、水産に関する本がたくさんそろっていて、自由に読むことができるよ。

みんなでチャレンジ

魚や漁業に関するクイズに全問正解すると、賞状がもらえるよ! クイズ寿司というコーナーも。

特別企画展

佃・月島、海の記憶

1~1月30日まで開催。

食育セミナー

毎月1回開催!

詳しくはHPで!

一般財団法人 東京水産振興会 TEL.03-3533-8111 開館時間：10:00~16:00(月曜~金曜) 休館日：土・日・祝日
東京都中央区豊海町5番1号 <http://www.suisan-shinkou.or.jp/>

エコマークを活用して、地球環境を守ろう！

第1回 エコマークってなに？



みんなもきっとこのマークを見たことがあるはず。これは「エコマーク」と言うんだ。今回は、知っているようで知らない「エコマーク」について紹介するね。

エコマークって何？
どっかやって行かないの？

エコマークとは、環境のことを考えた製品やサービスにつけられる、環境ラベルのことをいいます。公益財団法人日本環境協会、エコマーク事務局が国際的な規格に基づいて運営していて、商品の種類ごとに厳しい基準を設けているよ。

エコマークをつけるための申し込みをした商品は、中立の立場の人たちが集まって、決まりが守られているかを審査するんだ。そこで合格したものにだけ、エコマークをつけることができるんだって！

商品の一生を考えた基準が作られている

エコマークがついた商品はいろいろあるけれど、材料や使い方は違うもの。だから、商品ごとに基準が変わるんだ。さらにエコマー

商品の一生



何か製品やサービスを選ぶとき、エコマークがついているものを選ぶのは、環境にやさしくすることにつながる。みんなも、身近なところでエコマークを探してみようね！

エコマーク商品を選んで使つと、地球にやさしいんだね！

エコマークのデザインに込められた意味
地球をやさしく包みこむようにデザインされているんだ。そこには、私たちの手で、地球や環境を守ろうという願いが込められているよ。

「e」を表現した人間の手に、

公益財団法人 日本環境協会 エコマーク事務局 <http://www.ecomark.jp/kids/>

使うと環境への負担が少なくなる！？

ゼブラエコロジー

ゼブラのペンは、主な部品に再生プラスチックを使用しているため、エコマーク商品に認定されている。それと同時に、ボールペンやマーカーの消耗部分を交換補充できるので、使えば使うほどエコなんだよ！

キミも、身近なエコを始めてくれるとうれしいな！

ZEBRA Open your imagination. 問い合わせ先 ゼブラ株式会社お客様相談室
TEL:0120-555-335 (平日9時~17時) www.zebra.co.jp

なめらかな書き味のジェルボールペン
「サラサクリップ」



紙に書いても裏うつりしない水性マーカー
「紙用マッキー」



ゼブラのエコロジー商品は、車のバッテリーケースやヘッドライトの部品などから再生されています。

Web Bellmark

ウェブベルマーク運動で東北支援を続けよう！

ウェブベルマーク運動とは、被災地の子どもたちが通う学校を支援することが目的で、誰でも、無理なく、続けられる、新しい社会貢献活動です。ぜひみなさんも参加してください！

ネットショッピングで、東北の被災校支援を。



参加するにはどうしたらいいの？
ウェブベルマークサイトに訪問してから、協賛ショップにジャンプして、お買い物をするだけ。無料で支援できます！
<https://www.webbellmark.jp/>
協賛ショップで販売している商品・サービスはすべて支援対象です。(※一部例外があります。詳しくはウェブサイトをご覧ください。)



エコちゃん
がおどけするよ!!

みんなあつまれ!! エコチル広場

エコチルおたよりコーナー 今月は...2015年にチャレンジしたいこと

このコーナーでは、毎月出されるお題に対する、みんなの意見やエピソードを紹介するよ!

2015年は、自分一人でクッションを作ってみたいです。単身赴任中のお父さんに、プレゼントしたいです。(小3・ゆりさん)

エコちゃんおたより

ゆりさんは、裁縫が得意なんだね! 遠くでお仕事しているお父さん、絶対に喜ぶと思うな。生地を選ぶのも楽しそうだね。がんばって~!



私は鉄棒が苦手なので、いろいろな技ができるようになりたいです。いっぱい練習するぞ!(小3・ゆいちゃんさん)

エコちゃんおたより

エコも鉄棒が苦手...でも、いっぱい練習したら、逆上がりができるようになったよ。手が痛くなったけど、できたときは嬉しかったな!



募集中の
お題は...

お題「家族の口ぐせ」

みんなの家族の口ぐせってあるかな? 自分の口ぐせでもいいよ! 下記応募用紙の12に記入して、ぜひ編集部にご覧ね! お題以外のフリートークもお待ちしております!

お題は毎月変わります。お題のリクエストもお待ちしております! *エコチル広場のほかにはペンネームと学年をつけて紹介させていただきます。

エコ川柳コーナー 地球・環境がテーマだよ!

エコ・地球・環境をテーマに川柳を募集しています。下の応募用紙の12に記入して編集部まで送ってね。

杉並区立高井戸第二小学校1年生
草場 一輝さん

**ボクのエコ
早寝早起き
よく歩く**

今月の
大賞
エコチル
エコチル大賞者には、オリジナルマイナーに作品と名前を入れてプレゼントするよ!



エコチル1月号応募用紙 ハガキに貼って編集部まで送ってね!

東京版1月号 応募用紙 ▼①-⑭は必ず書いて送ってね。丁目・マンション名なども省略せず書いてね。

①フリガナ
②お名前
③小学校
④性別
⑤学年
⑥年齢
⑦ご住所
⑧エコチル今月号は、どこでもらいましたか?
⑨エコチル今月号の内容はどうでしたか?
⑩おうちでエコチルを読んだ方すべてに○をつけてください。
⑪エコチル以外で定期購読している新聞があれば、おしえてください。

⑫ おたより川柳コーナーの応募とエコチルの感想などはこちらへ。
⑬ ウイルス情報クイズの解答はこちら。を付けてね!
⑭ おもしろ化学クイズの解答はこちら。を付けてね!
⑮ ペンギンに関する疑問や疑問を書いてね!

⑯ エコワード 16
パズルの答え

応募方法 締め切りはH27年1月31日(土)まで

応募用紙に記入 → 応募用紙を切り取り → ハガキに貼ってね

ハガキに上記の宛先を書いてポストへ
下記のWEBからも応募できるよ
*FAXからのエコワード(パズル)の応募はできません。
*WEBからすべての応募ができるよ

〒060-0062 北海道札幌市中央区南2条西1丁目 宮本ビル7F アドバコム エコチル編集部 「東京版1月号 応募係」

QRコードは一部のケータイでは読み取れない場合があります。予めご了承ください。
<http://www.ecochil.net>

エコワードパズルコーナー 抽選でプレゼントがあたる!

12月のこたえ
ゆたんぼ
はくちぶよう
くすくすこい
ぼりずかん
ゆうがた
たびがー

①お正月に、家の入り口などに飾るお餅のちまみ。
②門松ともいいます。
③雪したり、物を凍らせたたりする。顔の語。
④「たび」ともいいます。
⑤「はくちぶよう」。
⑥「はくちぶよう」。
⑦和服の「腰」から足首までを覆うもの。
⑧内側から外の方へ動くこと。
⑨反対は「入る」だよ。

⑩たわわ形の小さなおにぎりと、いろいろなおかずを詰め合わせたお弁当。
⑪若やちが雨風にならされて、小さくなった粒。「雫の○○をたがやそ」。
⑫首、足、くちしが長い、わりだ鳥。日本では北海道の釧路湿原などに生息するよ。
⑬池や沼に育つ植物。地下茎は「れんこん」だよ。
⑭生活に使う、こまごました物。日用品。
⑮日中のこと。反対は「真夜中」。

ヨコのカタギ

①たわわ形の小さなおにぎりと、いろいろなおかずを詰め合わせたお弁当。
②若やちが雨風にならされて、小さくなった粒。「雫の○○をたがやそ」。
③首、足、くちしが長い、わりだ鳥。日本では北海道の釧路湿原などに生息するよ。
④池や沼に育つ植物。地下茎は「れんこん」だよ。
⑤生活に使う、こまごました物。日用品。
⑥日中のこと。反対は「真夜中」。

こたえ A B C D E

クロスワードを解いて、アルファベットの順に並べると、何という言葉になるかな? 左の応募用紙の16に記入して編集部まで送ってね。

今月のエコワードパズルプレゼント

さらさら書き味で、バイナードクリップ付き
サラサククリップ
0.5mm 10色セット

なめらかに書ける、ジェルインクのボールペンだよ。
軸などに再生材を使用しているから、とってもエコ!

ゼブラ株式会社 10色

日本科学未来館では、アートと遊園地を一度に体験できる、企画展を開催中!
アートの世界と遊園地を自由に行き来しながら、テクノロジーがつくる新しい世界を体験してみよう!

2015年3月1日(日)まで

チームラボ
踊る!アート展と、
学ぶ!未来の遊園地

teamLab Shake! Art Exhibition and Learn and Play! teamLab Future Park

会場 **Miraikan 日本科学未来館** 〒135-0064 東京都江東区青海2-3-6
開館時間 / 10:00~17:00(入館は開館30分前まで)

休館日 / 毎週火曜日
●料金 大人(19歳以上) 1,800円 | 小人(小学生~18歳) 1,200円(土曜は1,100円) | 小人(3歳~小学生未満) 900円

●詳しいお問い合わせは **03-3570-9151**



砂に潜って、目だけを出し、エサとなる生き物を得ち構えている

全長が80cm以上に達する大型種

みなさんは、「左ヒラメに右カレイ」という言葉を聞いたことがありませんか？ヒラメを表向き、目が見える向きにしてお腹を自分側に向けて置くと、頭が体の左側になる。「逆にカレイは右になる」という見分け方の言葉です。孵化直後のヒラメの子どもは、目が体の左右についています。これが全長10mmほどで右目が左側に移動しはじめ、体長が

13〜14mmになるころには、完全に左側に移動します。ヒラメの体は扁平ですが、大きなものだと全長が80cm以上にもなります。基本的に体色は茶褐色ですが、生息している場所の砂の色に合わせて変化させるので、生きているときの体色は若干異なります。

成長が早く、放流や養殖も盛ん

ヒラメは冬場は水深200mほどの深場に移動し、春になって産卵期を迎えます。水深20〜70mの岩礁周辺の砂泥地や砂礫地で産卵します。孵化した子どもは全長は3mm程度で、海中での浮遊生活を送ります。目の移動に伴って、底生生活に移行し

はじめ、全長25mmになるころには、完全に移行し、着底した子どもは、ゴカイ類や貝類、甲殻類などを食べますが、成長するにしたがって魚を捕食する割合が増えます。水産価値が高いことから、稚魚の放流や養殖も盛んに行われています。ヒラメは夜行性ですが、すみだ水族館なら、間近に見ることが出来ます。その不思議な形態を一度その目で確かめてみてくださいね。

今月のどうぶつ ヒラメ

Paralichthys olivaceus

生息地：岩礁帯を築いた日本各地。国内ではサハリン〜千葉県、朝鮮半島、香港に分布する。



カレイ目ヒラメ科

今月の一言

砂に上手に擬態してしまうと、水槽でも見つけられない時があり感心してしまいます。



すみだ水族館 展示前首席 錦織 聡子さん

すみだ水族館だより

生き物ってオモシロイ!!

地球上にともに生きる動物たち。彼らの生き方や暮らしを、見つめるといさや自然の大切さが見えてくる。

ペンギンQ&A

エコチル編から質問

ペンギンのオスとメスは、どうやって見分けるの?

A. マゼランペンギンは、オスの方がメスより体やクチバシが大きいんだ。でも、見た目はそれほど変わらないので、大きさと見分けるのは難しいんだ。すみだ水族館では、血液検査をして、全羽のオス・メスを調べたよ。

ペンギンについて聞いてみたい質問を、7ページの応募用紙に書いて、エコチル編集部へ送ってね!

取材協力：監修/すみだ水族館

すみだ水族館 東京都墨田区押上1丁目1番2号 東京スカイツリータウン・ソラマチ 5F・6F TEL.03-5619-1821 年中無休 http://www.sumida-aquarium.com/

次号のエコチル配布予定日は 2月2日(月)です。

エコチルは墨田区、杉並区、新宿区、中央区、千代田区、江東区、港区、品川区の小学校215校で配布していることも環境情報です。

文京区や台東区、品川区、杉並区、葛飾区、新宿区、目黒区、豊島区、荒川区にある児童館167館でも設置しています。

エコチル編集部 TEL. 011-200-5671

体積プログラム すみだ 北斎Tシャツ

墨田区を代表する節節、葛飾北斎が描いた水生生物を、真っ白なTシャツにスタンプします。新年の「書初め」ならぬ「スタンプ初め」をしてみよう! 種類・3色のスタンプを使用したお正月らしいオリジナル「和」Tシャツが作れます。

開催期間 2015/2/1(日)まで
場所 すみだ水族館内
参加料 500円※入場料別

すみだ水族館 TEL.03-5619-1821 営業時間:9:00~21:00
www.sumida-aquarium.com

海の森あおぞらフェスタ2014 開催報告

2014年11月21日(金)・22日(土)・23日(日)・24日(月・休)の4日間、海の森公園予定地である、東京都中央防波堤内側埋立地で、「海の森あおぞらフェスタ2014」が開催されました。

来場者は延べ5528名にもものぼり、普段は立ち入ることのできない埋立地で、植樹まつりやさまざまなプログラムに参加。「海の森のお菓子教室」では、ホットプレートで焼いたクッキーに、ヤマモモのジャムやチョコペンなどを用いてデコレーションし、みんなで試食しながら、海の森の苗木から実際に実を取る将来のことを話し合いました。また「海の森づくり 一日丸ごと体験!」では、海の森でドングリを拾ったり、ポット苗に撒いたり、すでに育った幼木を鉢上げ体験するなど、森を育てる活動をいっぺんに体験できました。

多彩なプログラムが用意されていたこともあり、参加者からは「緑の中で、家族みんなと一緒に遊んで学べたことが良かった」「海の森の成り立ちや、いつから取り組みが始まったかがわかった」などの声が寄せられています。今年も行われる予定なので、興味がある方はぜひ参加してみてくださいね!

主催/海の森あおぞらフェスタ2014実行委員会

家族で練習しながら、雪山デビューしよう!

「スノーヴァ溝の口」は、一年中、スキーやスノーボードが楽しめる、室内ゲレンデ。JSBA公認校として、5歳のキッズから大人まで、レベルに合わせたレッスンが人気なんだ。雪山デビューする前に、家族で練習しに来てね!

スキーム! 道具なくてもOK! 手ぶらでお試してみよう!! スノーボードも!

スノーヴァ溝の口-R246へは、公共交通機関を使えば、エコ移動! エコ移動! 南武線津田山駅から徒歩2分!

スノーヴァ溝の口-R246 神奈川県川崎市高津区下町5-28-1 TEL.044-844-1181 http://www.snova246.com/ スノーヴァ溝の口