

地球にやさしいこどもたち。

エコチル

<http://www.ecochil.net>

広告に関するお問い合わせは (株)アドバコム 011-200-5566

記事に関するお問い合わせは エコチル編集部 011-200-5671

発行: (株)アドバコム URL: <http://www.advcom.co.jp>

〒060-0062 札幌市中央区南2条西1丁目 岩本ビル7F

企画・編集: (株)クリエイション イズム

情報提供: 札幌市環境局環境都市推進部推進課



8月号



今月の表紙『地球を大切に』 西区山の手小学校4年 松貴 葵さん

エコチル表紙イラスト作品大募集!

キミのイラストで次号の表紙を飾ろう! イラストのテーマはエコ・自然・地球。画用紙にクレヨンか水彩で書いてね。採用されたお友達には右のお絵書きセットをプレゼント。詳しい応募方法は7ページの「応募のきまり」かウェブサイトを見てね!

<http://www.ecochil.net>

採用された方にプレゼント!

再生紙70%の環境にやさしいスケッチブックと色鉛筆のように描いて水で消かして水彩画のように着色できるアクアッシュスケッチ水彩10色セットをセットでプレゼント致します。



寄贈: 大丸藤井セントラル <http://www.daimarufuji.co.jp/central/index.html>

とくしゅう

ごみのゆくえ

それ行け! エコ★見学【ホクレンパールライス工場】
ファクトリーアドベンチャー
地球の未来を担う子どもたちへ

交通倶楽部ゆうらん 秋江先生・松本先生

社団法人札幌消費者協会ウィークエンド講座

家電製品分解ワークショップ報告

親子でおでかけ! イベント情報コーナー

木を植えるカレンダー2007

先行予約開始!

読者プレゼントつきエコワードパスル エコライフ10万人宣言レポート

学校訪問★平岡小学校 ほたる鑑賞会を行ないました

支笏湖 いとう温泉

Itou Hot Spring

秘境の湯
こぼれ湯
温泉
湖の湯
秘境の湯
こぼれ湯
温泉
湖の湯

●お問い合わせ
〒066-0287 千歳市支笏湖ホロビナイ
TEL. (0123) 25-2620 FAX. (0123) 25-2011
URL. <http://www.shikotsuko.co.jp> spa@shikotsuko.co.jp



レットライ エコライフ

みんなの学校の校長先生を紹介!



【豊平区】札幌市立美園小学校長 前澤利幸先生

「暗いな?」でも、「花はいっぱい」なんか変だな! それは、児童会の声かけで節電運動に取り組んでいるからです。水飲み場の蛇口もきちんと閉めてエコライフにチャレンジ! キラキラと輝く子供で一杯の学校です。

エコチル読者にうれしい特典!

「エコチル見た」で...!
先着2組様に特典!

電話予約の際に「エコチル見た」とお伝え下さい。先着2組様、子供宿泊料金を半額でご奉仕させていただきます。

道内初! ウォーキングサファリ・ふれあい動物園

NSS ノースサファリサッポロ

間近で見て、触れ合って、体験して...
子どもはもちろん大人だって楽しめちゃう!
ふれあい動物園&アミューズメントならココでまじりだね!

アクティビティも充実してるよ!!
未来の乗り物セクウェイもあるよ!
大自然の中で森林浴をしながらバギーに乗ろう!
子ども用もあるよ!
10月、世界の大フクロウ展開催予定!! お楽しみに!

幻想的な『夜の動物園』ナイトサファリに来てみませんか?
いろいろな動物を間近で見られるよ!!

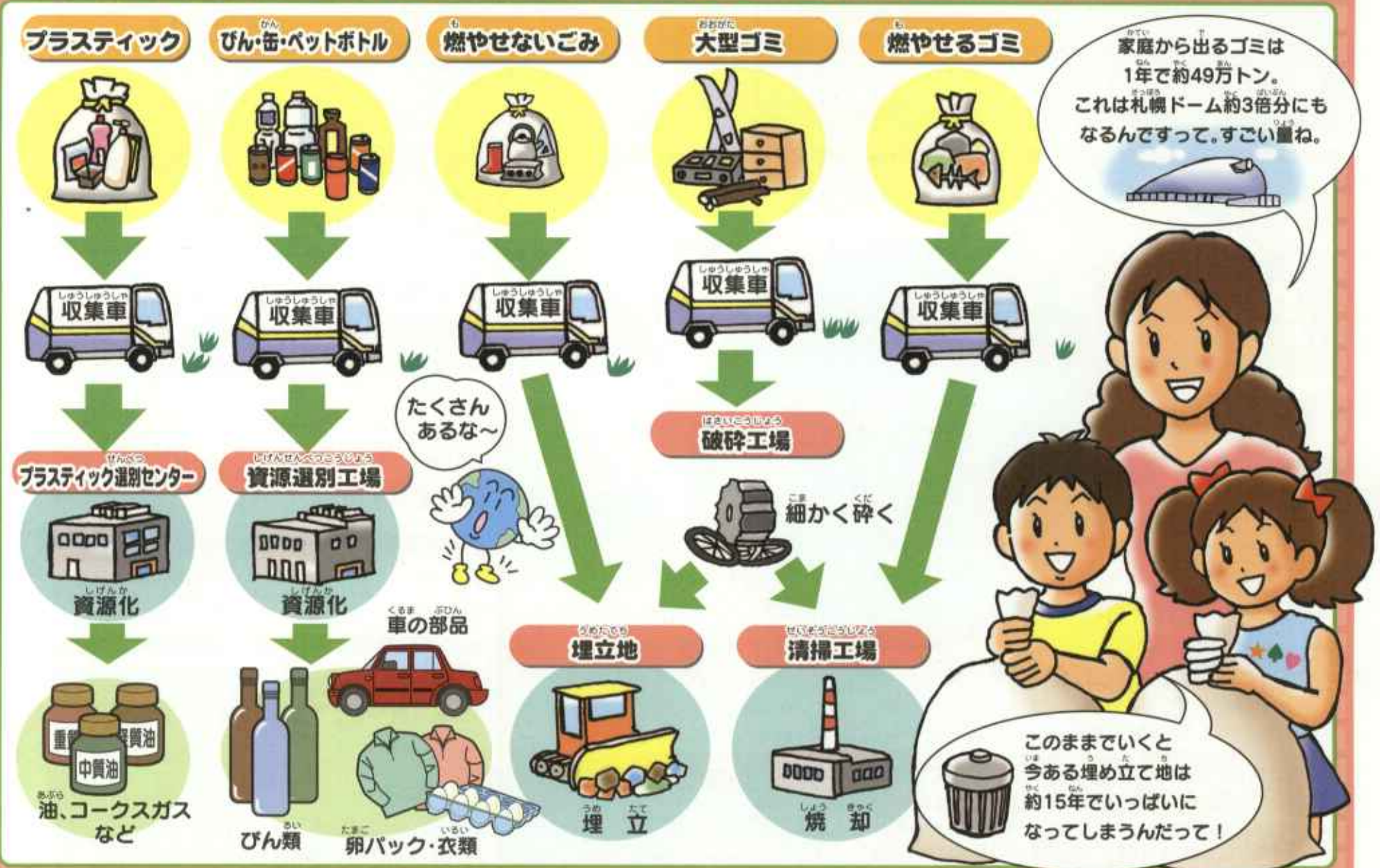
札幌市南区内豊港469-1 ☎ 011-596-5300
最新情報はWEBで! <http://north-safari.com>

とくしゅう

毎日でるゴミ。捨てたあとはどうなるのかな?

ごみのゆくえ

部屋を片付けたり、ご飯を食べたり、生活していると色々なゴミがでます。みんなのお家から出るゴミにはどんなものがあるでしょうか?ちゃんと分別してるかな?最近「ゴミを減らそう!」と言われてるけれど、それはどうしてでしょうか?毎日でるゴミも、捨ててしまったあとはあまり気にならないかもしれませんね。今日はちょっとゴミについて考えてみましょう。



ホクレンパールライス工場の「ファンファクトリー」は、工場施設や説明パネルを見ながら、お米についての勉強もできる見学ツアーです。おじゃました当日は、夏期の特別イベント「夏休み自由研究・お米なるほど探検隊」が開催中。編集部は

それ行け! エコ★見学
エコロジーについて楽しく学んだり体験したり、いろんな工場へ見学に行ってみよう!
ファクトリーアドベンチャー
ホクレンパールライス工場



今回編集部がおじゃましたのは、石狩市にあるホクレンパールライス工場。農家で収穫されたお米(玄米)を精米していません。厳しい品質検査をした後に包装した商品をスーパーなどに出荷しています。無洗米もここでつくられているんですよ!

「おはん探検ツアー」参加者に与えられた使命は、見学コース途中のチェックポイントにあるお米のクイズを解くこと。そのヒントは見学コースの中にあり、全問正解すると「ライスマイスター」認定証がもらえます。

参加していたたくさんの親子と一緒に見学してきました。まず最初に、田んぼでお米ができるまでのビデオを大画面で10分ほど観ます。稲にも花がある!? 2時間くらいしか咲かないの!? 初めて知ることも多くてなんだかワクワクです。ビデオの中で

「おはん探検ツアー」参加者は、見学コース途中のチェックポイントにあるお米のクイズを解くこと。そのヒントは見学コースの中にあり、全問正解すると「ライスマイスター」認定証がもらえます。

「おはん探検ツアー」参加者は、見学コース途中のチェックポイントにあるお米のクイズを解くこと。そのヒントは見学コースの中にあり、全問正解すると「ライスマイスター」認定証がもらえます。



森にできること

森林にはわたしたちにとって大切な役割がたくさんあります。地球温暖化や砂漠化をおさえたり、土砂崩れや洪水などの災害を未然にふせいでくれています。さらに、空気や水、そして様々な生命と深く関わっています。森林が持っている、そのすばらしい力をいつまでも発揮してもらうためには、パートナーである人間の力が必要です。

わたしたちにできること

- 1 地元の木材製品をつかう
木材の輸送には莫大な化石燃料が必要です。二酸化炭素を減らすために地元の木材製品を使いましょう。
- 2 森林ボランティア活動に参加する
森林の保全を山村の人だけに任せるのではなく、みんなで一緒に森林を守っていきましょう。
- 3 「緑の募金」に協力する
「緑の募金」は植林や間伐(間引)をはじめとする、森林づくりの活動を支援するために大切に使われています。
- 4 森林の大切さを伝える
一人でも多くの方に森林の大切さを知ってもらい、市民参加の輪を広げていきましょう。



緑の募金にご協力ください。

「緑の募金」は、身のまわりの緑化をはじめとして、森林の整備、国際協力まで幅広い緑化運動を支援しています。

※(社)北海道森と緑の会は「特定公益法人」です。緑の募金の寄付金は、所得税、法人税の優遇措置の対象となります。



社団法人 北海道森と緑の会

〒060-0004 札幌市中央区北4条西5丁目(林業会館内)
Tel.011-261-9022 Fax.011-261-9032
http://www.h-green.or.jp/
E-mail morimidori@h-green.or.jp



リデュース

ゴミを出さない

「あとでゴミになるかも…」と思うものは最初から断ったり、買ったりしないよう気をつけてみよう!



「お買いものにはやっぱりマイバッグだよ!」

「レジ袋ってあとでゴミになるのよね。」

リデュース

ゴミを減らそう

毎日の生活の中でゴミを出さない、作らない工夫を考えてみよう!

「ねえ、来年も着られそうなものを選ぼうよ。」



「あら、お買得だね。多しかなれないかもしれないけど…」

みんなにもできること、考えてみようよ!

リユース

繰り返し使おう

こわれたものは直して使ったり、いらなくなったものは「誰かほしい人はいないかな?」って考えてみよう!



リサイクル

資源に戻そう

資源として生まれ変わるものは、しっかり分別して捨てよう!



あさひやまどうぶつえん もう行った?

たっぷり遊べるエコチルおすすめ3コースはコレ!

入園料込み! 毎日2名様出発保証班!
人気のシェラトンライナーで行く日帰り旅行
旭山動物園と富良野の旅

平日出発 大人お1人様 **2,980円** 土・日・祝日出発 大人お1人様 **3,480円** 子供(3~12才)は大人の500円引

※なし(国産2名以上) ※バス乗車料がご前払いのツアーのお客様との定額バスになります。

コース	スケジュール	出発日
旭山動物園	旭山動物園(7:10集合)→シェラトンホテル札幌(7:50集合)→(高速道路利用)→旭山動物園→旭山ラーメン村(各自昼食)→美瑛パッチワークの館(車窓から)→ファーム富田→芦川三段の滝→シェラトンホテル札幌→JR札幌(19:00)	2006年8月25日(金)~10月22日(日)迄毎日出発

コースコードFJ02C 入園料込みです! 日帰り

あさひやまどうぶつえん DE 遊ぼう!

札幌発着(大人お1人さま) **2,500円** 3~15才のお子様2,100円

旭山動物園(国産2名以上) 旭山動物園 旭山動物園

コース	スケジュール	出発日
A	旭山動物園(7:20)→第一の森(7:45)→旭山動物園(18:15)	9/2(土)・10/1(日)・10/16(日)・10/21(土)・7/14(土)・22(日)・19/11(日)・15(日)
B	地下鉄東区(7:30)→旭山動物園(7:50)→旭山動物園(18:30)	9/26(土)・9/3(日)・16(日)・23(土)・19/11(日)・15(日)
C	地下鉄東区(7:30)→旭山動物園(8:15)→地下鉄東区(8:45)→旭山動物園(9:00)	9/27(日)・9/9(土)・17(日)・24(土)・30(土)・19/11(日)・21(日)

コースコードJ02B 秋の富良野もまた風情があります!

旭山動物園と旭山動物園 237の扉

秋の運休は人気スポットをくまなくめぐりましょう!

札幌発着(大人お1人さま) **3,300円** 8/5オープン! テンパングの扉 必見です!

コース	スケジュール	出発日
旭山動物園	旭山動物園(7:45)→(高速道路利用)→旭山動物園→旭山動物園(旭山動物園30分)→旭山動物園の扉→旭山動物園の扉→旭山動物園の扉→旭山動物園(旭山動物園)→旭山動物園(旭山動物園)	9/16(土)・17(日)・18(日)・23(土)・24(土)・10/7(土)・8(日)・9(日)



がわかりません。工場の機械をコントロールしている操作室や、お米の外観やおいしさを調べる品質管理室では、働いている人がどんなことをしているのかも見る事ができます。

3階からは、精米したお米を袋詰めして、製品を仕分けるラインが眺められます。作業はすべてオートメーション。天井

が広く広大な空間でさまざまな機械が動いている様子にびっくりです。お米の情報がわかるトリーサピリティ体験では、米袋にあるロットナンバーを入力すると、そのお米の産地や品質などの情報がわかります。インターネットでもできる

それ行け! エコ★見学

【所在地】ホクレンパールライス工場 石狩市新港西2丁目792番地 ※大型駐車場(無料)あり
【見学概要】月曜~土曜に①10:00~②13:30~③15:30~の3回実施。無料。所要時間は約60分。1名から受付可能。最大100名まで。見学者には「無洗米ほしのゆめ」(300g)をプレゼント。点検整備のため平日でも見学できない日があります。詳しくはお問い合わせください。
【お申込み】TEL 0133-76-2777 (平日9:00~17:00)
【ウェブサイト】http://www.pearl.hokuren.or.jp/

研ぐ独自のB6精米製法は、お米の旨みを逃さないのが特徴。また、この製法は家庭にももちろん、精米工場からもとぎ汁を出さないで環境にもいいんですよ。そのおいしさは見学後にももらえる無洗米で確かめてみてね。

素敵な旅いっしょにしたいね

ニューホリデー 専科台プラザ

TEL (011)221-2326 24時間受付 FAX(011)221-6777

平日10:00~18:30(土・日・祝は10:00~17:00まで)
電話受付は平日9:30~18:30(土・日・祝は10:00~17:00まで)

旅行業公正取引協議会会員

主催 普門エンタープライズ株式会社 (国土交通大臣登録旅行業 第1365号) ©日本旅行業協会正会員

〒060-0001 札幌市中央区北1条西3丁目 札幌MNビル1階 総合旅行業務取扱管理者 同僚 智恵

総合(国内)旅行業務取扱管理者とは、お客様の旅行を取り扱う営業所での取引に関する責任者です。この旅行契約に関して不明な点があれば、ご遠慮なく上記の責任者にお尋ねください。

旅の最新情報はホームページをご覧ください。http://www.new-holiday.com/

地球の未来を担う子どもたちへ

交通倶楽部 ゆうらん 代表 秋江昌浩先生 松本公洋先生

この街を便利にするため、公共交通が私たちに
より身近で使いやすくなるよう、提案しています。



交通倶楽部ゆうらん
秋江昌浩先生 松本公洋先生



「なまら便利なバスマップ」

みなさんはよく公共の乗り物を利用しますか？
そんな時、切符の買い方、地下鉄からの乗り継ぎや、バス停がどこにあるのかわからなくて困ったことはありませんか？
交通倶楽部・ゆうらん は、公共交通が私たちに
とって、より身近で使いやすいものになるように取り組んでいます。
その一つに「このまちを、なまら便利にしたい」をキャッチフレーズに、札幌バス路線マップ「なまら便利なバスマップ」を作り、区民センターや、

「サタデーテリング」などで、お友達と楽しく公共交通を利用してください。そして、それぞれの交通機関がどのように動いているか、興味を持ってください。
地球温暖化を食い止めるために二酸化炭素を減らすと、市や国レベルでの取り組みがされていますが、自分たちが交通機関を使わずに、ひとりひとりが車を使ったらどうなるか、考えてみてください。自分達が車に乗っている間も、交通機関は動いているんですよ。」

これが、秋江先生と松本先生からのメッセージです。
車の移動は密室状態ですが、公共交通を利用すればいろんな人との出会いもあります。例えば、お年寄りや体の不自由な人に席を譲ってあげたり、何かを尋ねたり、教えてあげたり…。自分が大事にされたいと思うと同時に、相手も大切にしてください。
マイカーは本場に必要時に使うようにして、普段は公共の交通機関を利用するように心がけましょう。
今、小学生にも環境と公共交通のかわりがわかる小冊子を作る企画を立てています。中に乗り物図鑑も加わる予定なので、もし、小冊子が完成したら、ぜひ、手に入れてみるなど、手に行ってみてくださいね。
「ゆうらん」は、みんながより便利に利用しているように、これからもいろんなことを提案していきます。



みんなの家にはどんな家電製品がありますか？
ふだん何気なく使っている電子レンジや掃除機、アイロン…。「この中にはどんな仕組みになっているのかな？」なんて考えたことはありませんか？
札幌消費者協会のウィークエンド講座では、7月22日(土)札幌エルプラザにおいて、「親子で学ぶ家電製品分解ワークショップ」というユニークな講座を行いました。

親子で学ぶ 家電製品分解 ワークショップ

社団法人 札幌消費者協会



株式会社東芝さんの協力で、掃除機や電子レンジ、コーヒーメーカー、アイロン、炊飯ジャーなどの家電製品を実際に分解。破壊するのではなく、部品をひとつひとつドライバーなどの工具を使っていかに分解していくことで、物の仕組みを探りながら、部品の技術や知識を学びました。
当日は5、6年生を中心に18組の親子が集合。株式会社東芝さんから12名の家電博士(技術スタッフ)が参加しました。
安全な工具の使い方、説明のあと、分解開始！「ここにドライバーが入っているんだよ」、「もっと細かく分解できるよ」などと、家電博士が子どもたちにわかりやすく説明してくれました。
分解した部品は、各自用意された分別箱へ入れました。回収された部品は車のパンパーや公園のベンチなどにリサイクルされるそうです。
参加した親子からは「小さな部品ひとつひとつに興味があることがわかりました」、「むずかしかったけど小さいネジを取るのが楽しくてくせになりそう。一生懸命がんばったよ。」などの感想が聞かれました。
札幌消費者協会では今後もこのような催しを開催予定とのことです。親子で参加してみるのも楽しいですね。
※家電の分解はとても危険です。ご自宅では絶対にやらないでください。

地球にやさしい子どもたち。 エコチル 協賛企業 広告募集

企業と家庭をエコで結ぶ情報誌「エコチル」。

エコチルは、スポンサーによる協賛金(広告費)でまかなわれております。ぜひご協力ください。

現在世界では環境に対する意識が高まってきています。札幌市でも環境問題への対策として「エコライフ10万人宣言」などの推進活動が行われています。しかし依然として地球環境の悪化は深刻な問題であり、今後も世界規模で、積極的な対応策が期待されます。当社では、このような環境問題への対策として、未来を担う


子供達への環境教育の必要性を感じ、企業と家庭をエコで結ぶ情報誌「エコチル」を企画開発いたしました。学校から、子供、そして家庭を結ぶ情報誌として、広告効果も期待できます。子供達の未来に、美しい地球を手わたす為に「エコチル」の趣意をご理解頂き、ぜひ、ご協賛頂けますようお願いいたします。

お問い合わせ ADVCOM 株式会社アドバコム 〒060-0062 札幌市中央区南2条西1丁目 富本ビル7F 営業部 tel.011-200-5566 fax.011-200-5577


親子でかけ 家族の観察会 イベント情報 コーナー

札幌市豊平川さけ科学館からのお知らせ

8/26 サケたちのエサやり体験
 サケたちにエサをあげることができます。
 日時 8/26(土)14:00~
 場所 さけ科学館かんさつ池
参加費無料、申込不要
 ※小学校低学年以下の方は保護者同伴をお願いします。



9/9 そっと・タッチ・プール
 ~ハゼやウグイなどの川の魚たち~
 身近な生き物をさわることができます。生きものの大きさや感触を体験しよう。
 日時 9/9(土)13:00~15:00
 場所 さけ科学館実習館
参加費無料、申込不要



9/24 さっぽろサケフェスタ2006
 サケ皮工房や重さ当てクイズなどに参加できるサケのお祭りです。
 日時 9/24(日)10:00~16:00
 場所 さけ科学館
参加費無料、申込不要



お問い合わせ先 〒005-0017札幌市南区真駒内公園2-1
 TEL(011)582-7555

8/27 家族さの観察会(藻岩山さの観察会)
森林浴をしながら、きのこを採り手に取って、楽しく自然環境学習としてきのこを学びませんか?
 きのができるしくみがわかるよ!
 日時 8/27(日)9:00~13:00
 集合場所 旭山記念公園「森の家」、集合時間9:00
 参加費 大人300円、子供200円、幼児無料(保険代、きのこ汁代含む)
 申込み 葉書又は電話、fax、E-mailでお申し込みください。
 申し込み・札幌市中央区円山西町8丁目5番1ピアリッチ202
 お問い合わせ先 TEL/FAX(011)631-8344
 E-mail:nakata.03-m.k.k@jcom.home.ne.jp



9/10 田んぼの週末自然塾からのお知らせ
第2回「畑から採れた素材の味をそのまま楽しむ!!」
 畑で収穫したエダマメやトウキビ、カボチャ、ズッキーニを石釜で焼き、素材そのものの味を楽しみます。生き物と農業のつながりを知るため、生き物調べもします。
 日時 9/10(日)10:00~15:00
 開催場所 はまもと農場(岩見沢市北村豊正4299番地)
 参加費 大人1000円、子供800円(昼食代、保険代を含む)
 申込み 名前(ふりがな)、年齢、学年、性別、連絡先(住所、電話、FAX、E-mail)を明記の上、郵送、電話、fax、E-mailでお申し込みください。
 申し込み・NPO法人当別エコロジカルコミュニティ(TEC)
 お問い合わせ先 〒061-0206 石狩郡当別町川下754-11
 Tel0133-22-4305 Fax0133-22-2263
 E-mail:tectec_ee@ybb.ne.jp



フリーマーケットのお知らせ

8/26 東区 FM in ミルクの郷
 日時 8/26(土)10:00~14:00
 【悪天順延翌日27日(日)】
 開催場所 サッポロさとらんど隣接 ミルクの郷(東区丘珠町573番地)



8/26 白石区 FM in リユース広場
 日時 8/26(土)10:00~14:00
 【悪天中止順延なし】
 開催場所 旧白石清掃事務所跡地(白石区本通20丁目)



お問い合わせ先
 リサイクル運動市民の会
 <北海道本部>
 TEL(011)513-6578
 FAX(011)513-4559
 受付時間
 9:30~12:00
 13:00~16:30
 (土・日・祝休み)

私たちは、豊かな地球環境のためにエコチルを応援しています。

 でんき保安協会 〒011-261-6491(代表)	 社団法人 北海道森と緑の会 札幌市中央区北4条西5丁目 林業会館 Tel:011-261-9022 Fax:011-261-9032	特定NPO活動法人 北海道自然エネルギー研究会 TEL.011-695-7007	(財)札幌市交通事業振興公社 ☎(代)011-513-5205(平日8:30~17:30)
交通倶楽部 ゆうらん	 www.au.kddi.com 011-261-157(受付)	北海道ローソン支社	財団法人 札幌市青少年女性活動協会
 タイヤ館 www.tk-hokkaido.com	 サツラク農業協同組合 http://www.satsuraku.com	こみのない美しい北海道にしてみませんか。 ラブアース・クリーンアップin北海道	 ニューホリデー お問い合わせは 221-2326 http://www.new-holiday.com/
TSC 器テスク TEL(011)611-6600 http://www.tsc-jp.com/	ノースサファリサッポロ 札幌市南区豊海469-1 Call:011-596-5300 http://north-safari.com	 2nd STREET リサイクルストア http://www.2ndstreet.jp/	NPO法人 各種自然体験・環境教育プログラム ねおす エコツアーなどの企画運営 URL:www.neos.or.jp ☎011-615-3923
支笏湖 いとう温泉 千歳市支笏湖ボロピナイ TEL (0123) 25-2620 URL: http://www.shikotsuko.co.jp	 Benesse ども英語教室 supported by Benesse	大丸藤井セントラル http://www.daimaru-fuji.co.jp/central/index.html 札幌市中央区南1条西3丁目2 電話(011)231-1131	株式会社 フィナンシャルプランニングラボラトリー  電話(011)280-5981 FAX(011)280-5982 http://www.fp-labo.co.jp/



木を植えるカレンダー2007

先行予約開始!!

じぶんで組み立てるカレンダーなんだよ。

木の裏にはレッドリストや絶滅の危機動物がのってるよ。

森林は、清らかな水をたくわえ、命を育み自然災害を未然に防ぎ、地球温暖化の原因となる二酸化炭素を吸収するなど、様々な役割を担っている、私達にとってなくてはならない存在です。

そんな大切な森林をいつまでも残すため木を身近に感じて欲しいのです。

税込 **700円**
送料別

申し込み方法

【ご購入の流れ】①お申し込み→②代金振込→③商品到着

①お申し込み 下記いずれかの方法でお申し込みください。

ウェブサイト

エコチルウェブサイト(下記)または携帯電話(右記のQRコード)からお申し込みいただけます。

<http://www.ecochil.net>



FAX・ハガキ

下記必要事項ご記入の上お送り下さい。

①住所 ②郵便番号 ③氏名 ④電話番号 ⑤個数

【宛先】札幌市中央区南2条西1丁目1宮本ビル7F

株式会社アドバコム エコチル編集部 カレンダー係
FAX: (011)200-5577

②代金お振込(ご入金を確認できた時点で申し込み完了となります)

下記口座まで代金【1個700円(消費税・送料込)】をお振込ください。
※お振込手数料はご負担ください。ようお願いいたします。

【振込口座】北海道銀行 中央支店
名義:(株)アドバコム エコチル編集部
口座種類:普通 口座番号:1273954

③商品発送

お申し込みいただいたご住所へ商品を送らせていただきます。
商品の発送は11月末を予定しております。楽しみにお待ちください。

THINK

収益金の一部は緑の募金に寄付されます。



北海道の森をつくり育てる

「緑の募金」[北海道森と緑の会]

緑の募金

社団法人「北海道森と緑の会」は、みどり豊かな北海道をつくるための団体です。緑化運動を通じて北海道の発展に寄与する母体として、森林の整備、国際協力まで幅広い緑化運動を支援しています。

かわいい動物たちがたくさんいるよ!

サイズ:高さ23cm×幅9cm 素材:再生紙
※写真は2006年版です。デザイン・色等は実際のものとは多少異なる場合があります。



「森に学ぼう」プロジェクト

森をうるおすことも、人と人をうるおすことです。

きれいな空気、きれいな水をはぐむ緑の森をうるおすこと、それも、私たちコカ・コーラの人と人をうるおす活動の一つ。私たち人間にたくさんの生命力を与えてくれる森を永遠に守っていくために、全国のコカ・コーラでは、地域のみなさんとともにさまざまな「森に学ぼう」プロジェクトを進めています。



わくわく体験ランド 北海道

2006年

10/7土

当日スケジュール

8:00	集合(札幌テレビ塔下)
8:15~10:00	バスで「道民の森」へ移動
10:00~12:00	植樹
12:00~13:00	昼食(バーベキューパーティー)
13:00~15:00	エコロジープログラム
15:00~15:30	片付け
15:30~17:30	移動 解散

参加無料

道民の森で植樹活動と勉強会などのエコロジープログラムを開催するよ!

● 締め切り: 9月8日(金)

● 申込方法: ハガキ又はFAXでお申し込みください。

応募多数の場合は抽選となります。

ハガキ、FAXには必ず①住所②郵便番号③電話番号

④氏名⑤学校名⑥学年⑦参加人数を明記してください。

● 申込先: 〒004-8588

札幌市清田区清田1条1丁目2-1

北海道コカ・コーラボトリング株式会社 広報部

「わくわく体験ランド北海道事務局」宛

FAX番号011-884-3832

● 参加資格: 小学校3・4・5・6年生

2人以上でのお申し込みとなります。

1組に最低1名の保護者同伴が必要です。

● 参加者通知: ご参加いただける方には9月下旬に「参加案内書」を送付。

そちらが参加証となりますので当日忘れずに

ご持参ください。

● その他: 飲み物と昼食はご用意します。

小雨決行ですので雨具(カッパ)の用意をしてください。

雨天の場合はプログラムの変更をいたします。

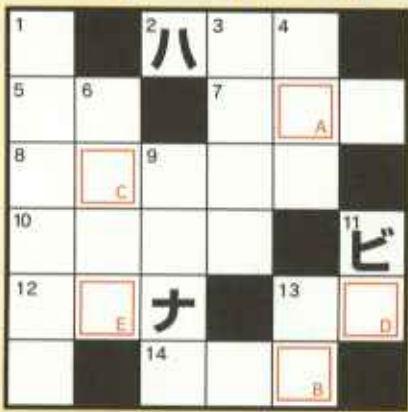
後援/環境省・林野庁



個人情報の取扱い/お寄せいただいた個人情報は、イベントのご案内に利用する他、法令などで開示を求められた場合を除き本人の許可なく第三者に提供することはありません。

お問い合わせ: 北海道コカ・コーラボトリング株式会社 広報部
TEL 011-888-2091
<http://cocacola.co.jp/mori>

エコワードパズル



抽選でプレゼントが当たります!!

- タテのカギ**
- 地球を取り巻く空気が汚れていること。
 - 世界自然遺産に認定された、屋久杉で有名な島。
 - 預貯金に利子が付く割合。
 - 日本語で言う「果汁飲料」。
 - 国内のラムサール条約登録湿地のひとつ、苫小牧市の○○○○湖。
 - 血液型の種類はA、○○、O、ABの4つ。
 - 書道の道具。

ヨコのカギ

- いま人気のあるコトやモノ。流行。
- 自分のやりたいことを押し通す人は、○○○ぱりと呼ばれます。
- 第1ステージを○○○したら、第2ステージへ進もう。
- 「吸湿」。これ、なんて読む?
- 自動車には、マニュアル車と○○○○車があります。
- 小型プロペラ機など軽飛行機の代表的メーカー。
- 「誰」を英語で言うと?
- 重い傷や大きな損害のこと。

A B C D E

クロスワードを解いて、左のアルファベットの順に並べると、何という言葉になるでしょうか? 答えがわかったら、下の応募のきまりを読んで、クイズの答えを書いて応募ください。抽選で組立立体パズル「ササラ電車」、「ボンネットバス」を各10名様、合計20名様にプレゼント致します。みなさんふるって応募ください。

札幌市宮オリジナル組立立体パズルプレゼント



車両の前後に取り付けた竹のササラを利用した除雪装置で雪を掃き飛ばし、冬の道路を守ります!!



昭和30年5月、一般市内路線用バスとして登場し、定員62人乗りで市民の足として活躍しました。

【組立立体パズル】 価格各400円(税込)
 (市営交通PRコーナー)で無料中!
 (地下鉄大通駅、札幌市交通案内センター内)
 お問い合わせは 札幌市交通事業課 011-513-9204(平日9:30~17:30)



エコ新聞 読んだら 揚げ物 油とり

清田区 清田小学校 6年 矢吹駿宏くん
 エコチル編集部ではエコ・地球・環境をテーマに川柳を募集しています。エコチル読者なら誰でも応募OK! 下の応募のきまりを読んで応募してね。優秀作品は誌面で発表の上、図書カード1千円分をプレゼント致します。

エコチル編集部ではエコ・地球・環境をテーマに川柳を募集しています。エコチル読者なら誰でも応募OK! 下の応募のきまりを読んで応募してね。優秀作品は誌面で発表の上、図書カード1千円分をプレゼント致します。

応募のきまり

エコチル編集部では、各コーナーやプレゼントへのご応募をお待ちしています。どしどしお寄せください。

エコ川柳作品募集・エコワードパズル・各種プレゼントご応募

【応募方法】ハガキ・ウェブサイト・携帯サイト(右記QRコード)からご応募いただけます。ハガキの場合は①住所②郵便番号③電話番号④氏名⑤学校名⑥学年⑦クイズの答えを書いて下記までお送り下さい。プレゼントの応募はひとり一口までとさせていただきます。【締切】平成18年8月30日必着。【当選発表】【今月号のプレゼント】賞品の発送をもって替えさせていただきます。【川柳作品募集】優秀作品は誌面に発表の上、図書カード(1,000円分)をプレゼントいたします。



表紙イラスト作品募集

【テーマ】エコ・環境・地球・自然
 【応募方法】画用紙に水彩、クレヨンなどで自由に描いてください。作品の裏に①住所②郵便番号③電話番号④氏名⑤学校名⑥学年⑦作品タイトルを明記して下記までお送り下さい。【締切・当選発表】平成18年8月30日必着。優秀作品は次号エコチル表紙イラストとして採用の上、スケッチブックをプレゼントいたします。

セカンドストリートモデル写真募集

【テーマ】リサイクルしてるエコファミリー。2nd STREETでお買い上げ頂いた商品と一緒に撮影したステキな写真をお送りください。【応募方法】下記までプリントをお送りいただくか、エコチルホームページよりデジタルデータでご応募いただけます。いずれの場合も①住所②郵便番号③電話番号④氏名⑤学校名⑥学年⑦作品タイトルを明記してください。広告写真として採用の方には、クオカード(1,000円分)をプレゼントさせていただきます。【宛先】エコチル編集部「2nd STREET広告写真」係まで ※原則として、ご応募いただいた写真は返却いたしませんのでご了承ください。

すべての宛先▼
 〒060-0062 札幌市中央区南2条西1丁目 宮本ビル7Fアドバコム エコチル編集部
 【個人情報の取扱い】お寄せいただいた個人情報は賞品の発送に利用する他、法令などで開示を求められた場合を除き、本人の許可無しに第三者に提供することはありません。

<http://www.ecochil.net>

エコチル広場

みなさんこんにちは。エコチルです。いよいよ2学期がはじまりました。楽しい夏休み過ごされましたか? 今年の夏は後半暑い日が続きましたが、夏バテなんてしていませんか? 夏休みは3食作るのが大変だった! というお母さん、お疲れ様でした☆
 今回もたくさんのご意見感想をお寄せいただき、ありがとうございました。いくつかご紹介させていただきます。

いつも子供が学校から持ち帰って来るのを楽しみにしています。これから子供に読みやすく、そして大人もためになるそんな紙面を期待しています。

学校からもらってくるのですが、毎月楽しみにしており、「エコチルもってきたからクイズやろうよ。」と子供が言ってきます。そしてリサイクルについてもよく読んで勉強しています。

学校から帰ったお子さんとお家の方が、一緒に環境について会話をするきっかけになれば... と思って、紙面を制作しているのです。こういったご感想をいただけるのもうれしく、励まされます。ありがとうございます。
 エコチルでは今後も環境、家庭、地域をキーワードによりよい紙面づくりを目指して成長していきたいと考えております。応援よろしく願いいたします。



エコチルWEBサイトでは...

- 紙面に載せきれなかった情報や、楽しいイベントなどをご案内をしています!
- メールマガジン好評配信中!
- 応募が簡単です!
- エコ川柳
- エコワードパズル
- その他プレゼント
- お家でパソコンからも応募ができます! エコチルサイトの楽しい情報をみながら、応募してみよう!

エコチルWEBサイト▶ <http://www.ecochil.net>

New Eco-Style

使えるものもゴミにしない。リサイクルの心もこの先ずっと。伝えていこう。

2nd STREET モデル写真大募集
 エコチル紙面にあなたの写真が載るかも!

テーマ「リサイクルしてるエコファミリー」

2nd STREETでお買い上げ頂いた商品と一緒に撮影したステキな写真をお送りください。2nd STREET編集部「2nd STREET広告写真」係まで、①住所②郵便番号③電話番号④氏名⑤学校名⑥学年⑦作品タイトルを明記して下記までお送り下さい。【締切・当選発表】平成18年8月30日必着。優秀作品は次号エコチル表紙イラストとして採用の上、スケッチブックをプレゼントいたします。

2nd STREET
 リサイクルストア

衣料・電化製品・インテリア・服飾雑貨・生活雑貨・ホビー・スポーツ

<http://www.2ndstreet.jp/>

セカンドストリート 大谷地店
 ☎011-890-0650
 札幌市厚別区大谷地東2-1-7

リニューアルオープン

清田店 011-889-8606
 札幌市厚別区大谷地東2-1-7
 手稲南店 011-889-1881
 札幌市手稲区南11丁目15

豊原店 011-816-2900
 札幌市豊原区豊原1丁目1
 北41東店 011-748-1336
 札幌市東区北41条東1丁目15

苗穂店 011-789-6466
 札幌市苗穂区苗穂4丁目10-4
 北29東店 011-736-3424
 札幌市東区北29条東1丁目11

平岸店 011-820-5888
 札幌市平岸区平岸1丁目1-17
 厚別店 011-809-4333
 札幌市厚別区厚別南1丁目1-15

手稲南店 011-210-7744
 札幌市手稲区南11丁目15

さっぼろ 地球にやさしい市民になろう! エコライフ10万人宣言

ちきゅう じみん

10万人まで、あと15,805名

宣言者数 **84,195**名

一般紙: 169,450名 | こども版: 14,745名
平成16年7月15日現在

みんなもエコライフ宣言しよう!

みなさんは環境にやさしい行動をしていますか?
地球は今、私たちが生活の中で出している二酸化炭素(CO₂)によって温暖化が進み、苦しんでいます。地球を守るために私たちにできること。それは、私たちの毎日の生活のちょっとした心がけから始まります。さあ、今からみんなで環境にやさしい行動(エコライフ)を始めましょう。

下の10この宣言のうち3つ以上をくみ上げてね!
宣言したいところを3つえらべない場合は、「私のオリジナル宣言」を自由につくり、あわせて3つ以上くみ上げよう。

- 1** テレビを見る時間や、テレビゲームをする時間をへらします
- 2** 使わない部屋のあかりを消すようにします
- 3** 寒いときは服をもう一枚着て、だんぼうをせつやくします
- 4** はみがきのときは、水を出しっぱなしにしません
- 5** ごはんをのこさず食べるようにします
- 6** ノートや消しゴムなどのぶんぼうぐを大切に使います
- 7** ごみはきちんと分けてすてます
- 8** 再生紙で作られたノートなど、環境にやさしいものをえらびます
- 9** 木や草花を、たいせつにするようにします
- 10** 環境について勉強をして、家族と話します

インターネットから宣言できるよ! <http://www.city.sapporo.jp/kankyo/ondanka/ecolifesengen/>

お問い合わせ 〒060-8611 札幌市中央区北1条西2丁目 札幌市環境局 環境都市推進部 推進課
TEL 011-211-2677 FAX 011-218-5108

お知らせ エコチルウェブサイト (<http://www.ecochil.net>) から宣言申込みフォームへ行くことができます。

次号のエコチルは9/11(月)~15(金)配布予定です。

【特集】新エネルギー博士になろう!

エコチルは毎月1回、札幌市内小学校での配布を目的とした環境教育情報誌です。札幌エルプラザ2階 環境プラザ(北区北8西3)、北海道環境サポートセンター(北区北7西5)にも設置してあります。

ホタル観賞会を行ないました。

清田区 平岡小学校

夏の風物詩と言えば何と言ってもホタル。市内ではなかなか見ることのできないホタルですが、清田区平岡小学校では、校地内につくられたピオトープ(生物が自然に生息するための空間)でホタルを育てています。今年も「札幌清田ホタルの会」さんから頂いたホタルの幼虫が羽化し、地域のみなさんにも見てもらおうと、ホタルの観賞会が行なわれました。今年で2回目となる観賞会。編集部では7月31日に行なわれた観賞会に参加してきました。放流されたのは源氏虫と平家虫の2種類。

どれどれ?ホタル見えるかな?

ピオトープの横には今年も長い列ができました。暗闇にジッと目をこらすとぼんやりとやさしい光が点滅するのが見えました。ホタルはとてもデリケートな生き物で、きれいな水のある場所でしか生きられません。ピオトープでは井戸水を汲み上げ、ホタルを育てているのだそうです。幼虫は約9ヶ月間を水の中で育ち、陸にあがって土の中でさなぎになります。羽化して成虫になったホタルの寿命は約10日間。短い夏の夜をせいっぱい生きているのですね。小さな光が命そのものように輝いて見えました。「見えた?」「あっ!こっちこっち。光ってるよ。」ピオトープのあちこちで歓声があがりました。平岡小学校ではこれからも毎年ホタルを放流し、観賞会を行なう予定です。

ここにも、「Made in 日本製紙」。

日本製紙株式会社
www.np-g.com
東京都千代田区有明1-12-1(新有明ビル) 〒100-0006 TEL: 03-3218-8000

au by KDDI 未来の地球のためにできること。子供たちの環境保全と安全のために。

携帯電話は資源として立派にリサイクルができます。

使用済みの携帯電話は大切に保管していただいてもよいのですが、でも、もしいらなくなったら...ゴミではかわいそう。実は携帯電話も「リサイクル」をすることで、様々な資源に生まれ変わることができるのです。auと一緒に未来の地球のことを考えて、携帯電話もリサイクル!

モバイル・リサイクル・ネットワーク 携帯電話PHSのリサイクルにご協力を。

携帯電話・PHS事業者は、環境を保護し、貴重な資源を再利用するためにお客様が不要となってお持ちになる電話機・電池・充電器を、ブランド・メーカー問わず全国のマークのあるお店で回収し、リサイクルを行っています。お近くのauショップ、PHSへお持ちください。個人情報保護のため、回収した携帯電話などはお客様の目の前で破砕し、お客様の個人情報を守っています。

安心ナビ GPSで居場所をチェック!

① **位置確認** いつでも位置確認 情報料/月額315円(税込) お子様がいる場所を自動的に確認できます。
② **位置確認** 位置確認メール 情報料無料 ママのメッセージにお子様が見える場所、お子様の居場所が確認できます。
③ **エリア通知** 情報料無料 予め指定しておいた範囲で、指定したエリアにお子様近づくとメールで通知します。

CDMA 1X ジュニアケータイ A5520SA by SANYO

- Friendly Design
- Hello Messenger
- EZナビウォーク/EZナビメール/EZナビメール/EZナビメール

お問い合わせ・お求めは、お近くのDUショップまたはDU取扱店へ。

安心機能:防犯ブザー
「ブザー」キーを長押しすると、大きな音が鳴り、周囲の注意を向けさせることができます。

今ならなんと! **かわいい キャリングケース プレゼント** 致します!

DUお客さまセンター 受付時間/9:00~20:00 www.au.kddi.com auは6回線au.L157 通話料無料 一斉電話のりだ 0077-7-111 通話料無料